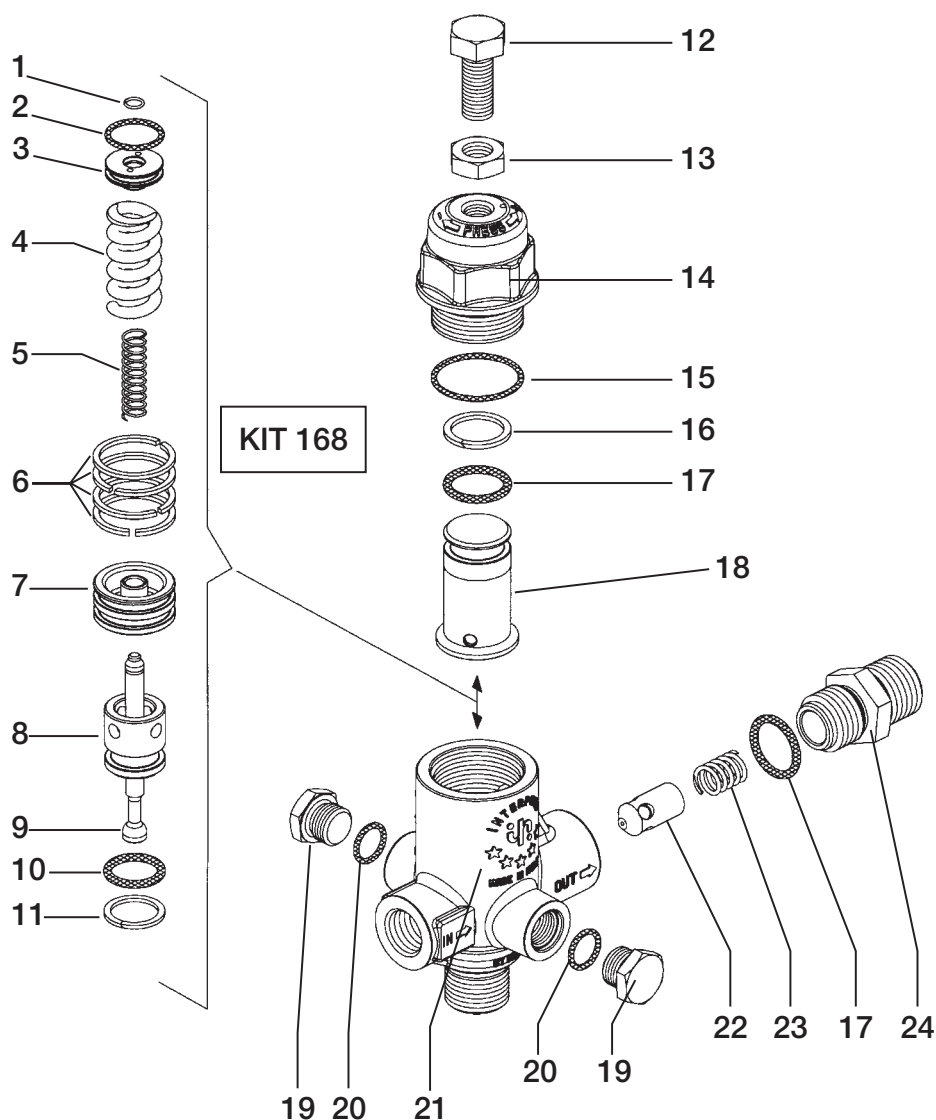


AUTOMATIC PRESSURE REGULATORS REGOLATORI AUTOMATICI DI PRESSIONE



DIS. COD. 36.9523.00

K1

KIT N.	KIT 168
Positions Included	1 - 2 - 3 - 4 - 5 - 6 7 - 8 - 9 - 10 - 11
Posizioni Include	
N. pcs.	1÷4

POS.	CODE CODICE	DESCRIPTION DESCRIZIONE	N. PCS.
1	90.0060.00	Anello Fermo D.6 UNI 7433-INOX	KIT 168 1
2	90.3593.00	OR Ø 15.60x1,78	KIT 168 1
3	36.3257.70	Piattello Molla	KIT 168 1
4	94.7425.00	Molla Ø 14x35	KIT 168 1
5	94.7337.00	Molla Ø 7.3x32	KIT 168 1
6	92.7722.00	Fascia elastica Ø 27	KIT 168 4
7	36.3255.70	Pistoncino di comando	KIT 168 1
8	36.3256.66	Sede valvola	KIT 168 1
9	36.3254.66	Asta Valvola	KIT 168 1
10	90.3835.00	OR Ø 15.08x2,62	KIT 168 1
11	90.5090.00	Anello per OR	KIT 168 1
12	99.3663.00	Vite TE M10x1,25x25 UNI 5740	1
13	92.2368.00	Dado M10x1,25x25 UNI 5589	1

POS.	CODE CODICE	DESCRIPTION DESCRIZIONE	N. PCS.
14	36.3251.41	Corpo superiore	1
15	90.3606.00	OR Ø 26,70x1,78	1
16	90.5107.00	Anello per OR	1
17	90.3841.00	OR Ø 17,13x2,62	2
18	36.3252.70	Fine corsa	1
19	98.2041.00	Tappo G 1/4x9 - OTTONE	2
20	90.3585.00	OR Ø 10,82x1,78	2
21	36.3250.41	Corpo inferiore	1
22	36.3258.66	Ugello	1
23	94.7375.00	Molla Ø 9,4x17	1
24	36.3253.70	Nipplo G 1/2	1
	36.3269.70	Nipplo G 3/8 OPTIONAL	1