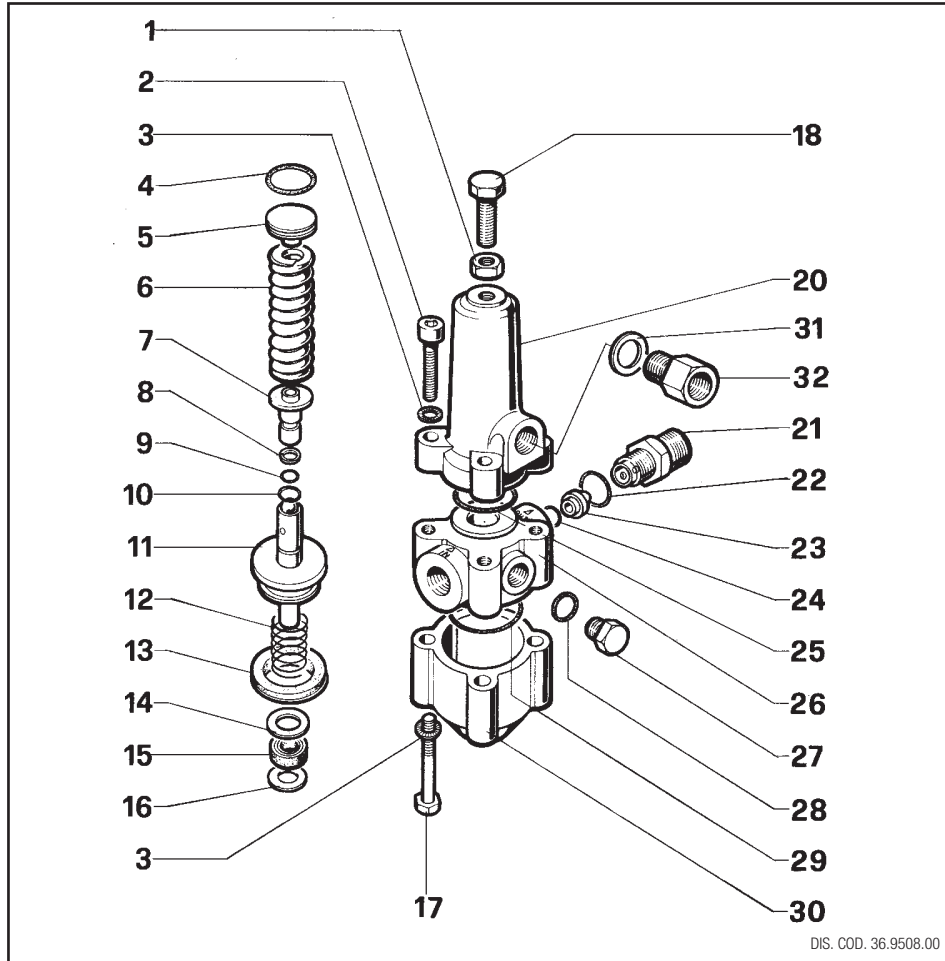


AUTOMATIC PRESSURE REGULATORS REGOLATORI AUTOMATICI DI PRESSIONE



DIS. COD. 36.9508.00

*** TAB. "A" - TABLE "A"

KIT N.	KIT 70
Positions Included	4 - 7 - 8 - 9 - 10 11 - 12 - 13 - 15 - 16
Posizioni Incluse	22 - 24 - 25 - 28 - 29
N. pcs.	1

MODEL	POS.	CODE CODICE	DESCRIPTION DESCRIZIONE	N. PCS.
K 7.0 8±11 l/min.	21	10.0078.70	Niplo G 3/8 con foro Ø 3	1
	23	10.0076.66	Ugello Ø 2,2	1
	32	36.3117.70	Niplo G 3/8	1
K 7.1 11±16 l/min.	21	10.0078.70	Niplo G 3/8 con foro Ø 3	1
	23	10.0077.66	Ugello Ø 2,5	1
	32	36.3116.70	Niplo G 3/8	1
K 7.2 16±25 l/min.	21	10.0160.70	Niplo G 3/8 con foro Ø 3,25	1
	23	10.0162.66	Ugello Ø 2,75	1
	32	36.3118.70	Niplo G 3/8	1
K 7.3 25±41 l/min.	21	10.0161.70	Niplo G 3/8 con foro Ø 3,5	1
	23	10.0163.66	Ugello Ø 3	1
	32	36.3119.70	Niplo G 3/8	1

K7

POS.	CODE CODICE	DESCRIPTION DESCRIZIONE	N. PCS.
1	92.2368.00	Dado M10	1
2	99.3084.00	Vite M8x30 UNI 5931	4
3	96.7014.00	Rosetta Ø 8,4x13x0,8	8
4	90.3849.00	OR Ø 20,63x2,62	KIT 70 1
5	36.3095.70	Piattello molla	1
6	94.7466.00	Molla Ø 17x60	1
7	36.3094.66	Sede valvola	KIT 70 1
8	90.5052.00	Anello per OR	KIT 70 1
9	90.3820.00	OR Ø 9,13x2,62 - Spec.	KIT 70 1
10	90.3582.00	OR Ø 9,25x1,78	KIT 70 1
11	36.3097.02	Assieme pistoncino e sfera	KIT 70 1
12	94.7464.00	Molla Ø 17x17	KIT 70 1
13	90.2766.00	Anello tenuta Ø 40	KIT 70 1
14	96.7215.00	Rosetta Ø 13x20x2	1
15	90.2565.00	Anello tenuta Ø 10	KIT 70 1
16	90.5063.00	Anello per OR	KIT 70 1
17	99.3127.00	Vite M8x45 UNI 5737	4
18	99.3663.00	Vite M10x25 UNI 5740	1

POS.	CODE CODICE	DESCRIPTION DESCRIZIONE	N. PCS.
20	36.3090.41	Corpo valvola superiore	1
21	***	Vedi Tab. "A" - See table "A"	
22	90.3833.00	OR Ø 13,95x2,62	KIT 70 1
23	***	Vedi Tab. "A" - See table "A"	
24	90.3823.00	OR Ø 9,92x2,62	KIT 70 1
25	90.3863.00	OR Ø 28,25x2,62	KIT 70 1
26	36.3091.41	Corpo valvola centrale	1
27	98.2041.00	Tappo G 1/4x9	2
28	90.3585.00	OR Ø 10,82x1,78	KIT 70 2
29	90.3871.00	OR Ø 34,60x2,62	KIT 70 1
30	36.3092.41	Corpo valvola inferiore	1
31	96.7380.00	Rosetta Ø 17,5x23x1,5	1
32	***	Vedi tab. "A" - See table "A"	