



blufood® - Lebensmittelschlauch .....	21
Bürstenbehälter easywash365+ .....	35
Bürstenhalter .....	35
Chemiepistolen ST-510 und Lanzen .....	18
Dosierpumpen und Enthärterflüssigkeit .....	26
Dosierventile .....	25
Filtereinsätze .....	32
Filtergehäuse ohne Filtereinsätze .....	31
Flächenwäscher .....	33
Foodjet / Foodjet 1500 - Hochdruckschlauch .....	21
Kugelhähne .....	24
Magnetventile Bürkert stromlos geschlossen .....	25
Manometer .....	27
Mikrotröpfchen Düsenhalter .....	14
Niederdruckpistolen .....	14, 17
Niederdruckschläuche .....	20
Niederdruckventile .....	26
PURClean365+® 100 - Lebensmittelschlauch .....	21
PURClean365+® 40 - Lebensmittelschlauch .....	21
Rückflussverhinderer .....	26
Saugfilter für Chemie .....	27
Schaumkanone .....	38
Schlauchschellen .....	21, 23
Schlauchtüllen .....	22
Schlauchwagen .....	21
Schnellkupplungen "Universal" .....	13
Schnellkupplungen passend für Nito System .....	37
Schwimmerventile .....	29
Sprüheinrichtungen .....	14
Stiele mit Wasserdurchlauf .....	36
Stiele ohne Wasserdurchlauf .....	36
Suttner Dampfpistolen .....	19
Suttner Niederdruckpistolen .....	16-17
Suttner Saugfilter und Ansaugset .....	27
Teleskoplanzen und Waschbürsten .....	34
Verteiler-Anschlussblock .....	25
Vorsprühsets .....	24
Vorwerk Lanzen und Flächenwäscher .....	35
Wandhalter .....	23
Waschbürsten easywash365+ - Große Flächen erleben ihr sauberes Wunder! .....	33
Waschbürsten mit Wasserdurchlauf .....	37
Wasseranschlusskupplungen .....	12
WassereingangsfILTER .....	30
Wasserkasten .....	28
Weitwurflanzten .....	15

## Wasseranschlusskupplungen

## Schlauchstücke

Gerade.  
MessingGerade axial  
drehbar. MessingSaugkupplung \*.  
Messing

DN
10 mm (3/8")
13 mm (1/2")
16 mm (5/8")
19 mm (3/4")
25 mm (1")
32 mm (1.1/4")
38 mm (1.1/2")

R+M Nr.	ⓘ
720 05	45
720 10	45
720 15	45
720 20	45
720 30	51
720 40	62
720 50	68

R+M Nr.	ⓘ
720 104	60
720 204	55
720 304	67
720 404	75

R+M Nr.	ⓘ
724 30	79
724 15	74
724 25	78

## Gewindestücke

AG.  
MessingIG. Flachdichtung.  
Messing

⊙
1/4"
3/8"
1/2"
3/4"
1"
1.1/4"
1.1/2"

R+M Nr.	ⓘ
723 05	23
723 10	24
723 20	24
723 30	22
723 40	23
723 50	26
723 60	35

R+M Nr.	ⓘ
722 10	23
722 20	23
722 30	23
722 40	23
723 00	28
723 01	30

\* Absolut dicht! Gegen selbstständiges Lösen gesichert.

## Ersatzdichtungen



Flachdichtung. Für IG

R+M Nr.	⊙
725 23	3/8"
725 24	1/2"
725 25	3/4"
725 26	1"
725 27	1.1/4"
725 28	1.1/2"



Rippenring

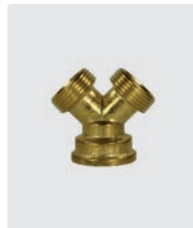
R+M Nr.
725 20

100 Maschen/cm².  
Messing. Siebein-  
satz. ⌀ 33 mm

R+M Nr.
725 30

Blindkupplung mit  
Rippenring.  
Messing

R+M Nr.
725 10

Y-Verteiler 3/4" IG :  
3/4" AG : 3/4" AG.  
Messing

R+M Nr.
725 05

Y-Schlauchstück-  
kupplung.  
Messing

R+M Nr.
725 00

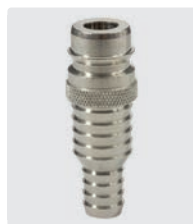
## Niederdruckschnellkupplung ST-45

ST-45.  
Messing vernickelt.  
Kupplung : 3/4" IG.  
25 bar / 90° C

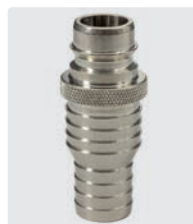
R+M Nr.
200 045 210

ST-45.  
Messing vernickelt.  
Kupplung : 1" IG.  
25 bar / 90° C

R+M Nr.
200 045 230

ST-45.  
Messing vernickelt.  
Stecknippel mit  
Schlauchtülle  
13-19 mm.  
25 bar / 90° C

R+M Nr.
010 000 455

ST-45.  
Messing vernickelt.  
Stecknippel mit  
Schlauchtülle  
19-25 mm.  
25 bar / 90° C

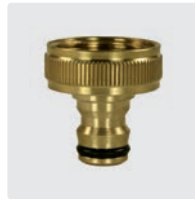
R+M Nr.
010 000 456

KTW zugelassene Wasserkupplungen liefern wir auf Anfrage!

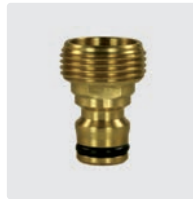
Symbole ⊙ Gewinde ⓘ Höhe DN Nennweite ⊗ Durchmesser

## Schnellkupplungen "Universal"

### Hahnstücke "Universal"



IG.  
Messing.  
Mit Flachdichtung



AG.  
Messing



IG. Messing +  
Gummi. 2 regelbare  
Ausgänge



IG. Messing.  
Winkeldrehgelenk.  
Mit Flachdichtung



IG.  
Kunststoff.  
Mit Flachdichtung

DN
1/2"
3/4"
1"

R+M Nr.	↓
728 310	37
728 311	37
728 312	40

R+M Nr.	↓
728 320	39
728 321	37

R+M Nr.	↓
728 465 4	72

R+M Nr.	↓
728 313	45

R+M Nr.	↓
727 00	46
727 10	39
727 13	39

### Schlauchkupplungen "Universal" - Premium Qualität

### Kupplungen "Universal"

### Zubehör

Premium Qualität.  
Schlauchkupplungen  
mit 6 Edelstahlkugeln.



Messing.  
Mit Spannschraube



Messing.  
Mit Spannschraube  
+ Wasserstopp



3/4" IG.  
Messing.  
Mit Flachdichtung



3/4" AG.  
Messing



Siebeinsatz mit  
Dichtung für 3/4" IG

R+M Nr.
728 250



O-Ring

DN
12 - 15 mm (1/2")
16 - 19 mm (3/4")

R+M Nr.	↓
728 330 5	51
728 331 5	54

R+M Nr.	↓
728 335	52
728 336	56

R+M Nr.	↓
728 334	44

R+M Nr.	↓
728 333	40

R+M Nr.
727 000

### Schlauchkupplungen "Universal"



Kunststoff.  
Mit Spannschraube



Kunststoff.  
Mit Spannschraube  
+ Wasserstopp



Kunststoff.  
Mit Spannschraube  
+ Absperrhahn



Messing.  
Mit Spannschraube

DN
12 - 15 mm (1/2")
16 - 19 mm (3/4")

R+M Nr.	↓
727 01	62
727 03	66

R+M Nr.	↓
727 41	66
727 43	70

R+M Nr.	↓
727 45	101

R+M Nr.	↓
728 330	51
728 331	56

### Verbindungsstücke



Messing



Kunststoff

Die Schnellkupplungen "Universal" aus  
Messing und Kunststoff sind untereinander kompatibel!

DN
16 mm (1/2")

R+M Nr.	↓
728 340	45

R+M Nr.	↓
727 65	52

## Niederdruckpistolen

## Brausekopf



Edelstahl. Gehäuse Kunststoff. Eingang 1/2" IG.  
Max. 8 bar / 60 °C

R+M Nr.  
500 101

## Pistole mit 7-facher Strahlverstellung



Stecknippel 16 mm (Universal) und 3/4" IG.  
Max. 8 bar / 20 °C

R+M Nr.  
726 419

## Pistole mit stufenloser Strahlverstellung



Stecknippel 16 mm (Universal) und 3/4" IG.  
Max. 8 bar / 20 °C

R+M Nr.  
726 416

## Sprüheinrichtungen

## Spritzdüsen



Verstellbar mit Anschlusskupplung

R+M Nr.  
726 81



Verstellbar mit Schlauchtülle. Messing

R+M Nr. DN  
726 811 13 mm (1/2")

## Kugelhähne



3/4" IG : 3/4" AG. Messing. Max. 8 bar / 50 °C

R+M Nr.  
726 420

## Mikrotröpfchen Düsenhalter

## Anwendungsgebiete:

Staubniederschlagung, Kühlung, Befeuchtung, Dekontaminierung, Desinfektion, Geruchsneutralisierung in Landwirtschaft, Lebensmittel- und Bauindustrie, Sicherheits- und Feuerlöschtechnik, Autowasch- und Aufbereitungsindustrie

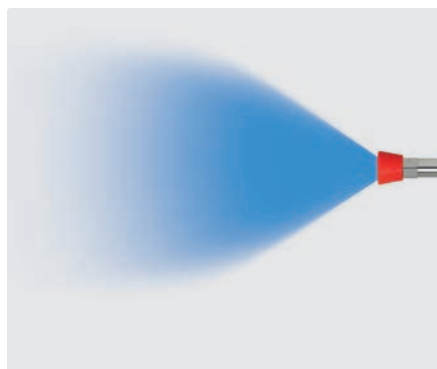


ST-78. Edelstahl

R+M Nr. G  
200 078 830 1/4" IG

## Funktionsweise

## Mikrotröpfchen Düsenhalter



Progressiver, konischer Sprühstrahl

## Düsen für Mikrotröpfchen Düsenhalter



M15x1 AG. Edelstahl

R+M Nr.	<span style="border: 1px solid black; padding: 0 2px;">D</span>
200 078 412	1,2 mm
200 078 415	1,5 mm
200 078 418	1,8 mm
200 078 420	2,0 mm
200 078 423	2,3 mm
200 078 425	2,5 mm
200 078 430	3,0 mm
200 078 435	3,5 mm

Symbole D Düse D Durchmesser G Eingang A Ausgang DN Nennweite

## Weitwurflanzen



3/8" IG. Edelstahl. Weitwurflanze 350 mm mit Isolierung ST-29 Cool & Compact 330 mm, Pistole ST-2300, seitlichem Handgriff und Düsenschutz aus Kunststoff ohne Düse.  
Max. 280 bar / 45 l/min / 100 °C

R+M Nr.		
200 078 510	Düsenschutz ohne Düse	3/8" IG



1/2" IG. Edelstahl. Weitwurflanze 350 mm mit Isolierung ST-29 Cool & Compact 330 mm, Pistole ST-2320, seitlichem Handgriff und Düsenschutz aus Kunststoff ohne Düse.  
Max. 150 bar / 80 l/min / 100 °C

R+M Nr.		
200 078 520	Düsenschutz ohne Düse	1/2" IG



**LTF**

1/2" IG. Edelstahl. Weitwurflanze 350 mm mit Isolierung ST-29 Cool & Compact 330 mm, Pistole easyfarm365+, seitlichem Handgriff und Düsenschutz aus Kunststoff ohne Düse.  
Max. 250 bar / 60 l/min / 100 °C

R+M Nr.		
200 078 530	Düsenschutz ohne Düse	1/2" IG dreh.



1/4" AG. Edelstahl. Weitwurflanze 350 mm mit Isolierung ST-29 Cool & Compact 330 mm, seitlichem Handgriff und Düsenschutz aus Kunststoff ohne Düse.  
Max. 280 bar / 130 l/min / 100 °C

R+M Nr.		
200 078 500	Düsenschutz ohne Düse	1/4" AG

Die Weitwurflanze kann an eine Niederdruckpumpe, eine Hochdruckpumpe, an das Stadtwassernetz oder das Löschwassernetz angeschlossen werden.

Sie arbeitet im Mitteldruckbereich und ist durch sehr gute Stabilität, gute Handhabbarkeit und Kompaktheit speziell für den intensiven Gebrauch konzipiert worden.

Der Handgriff ermöglicht während des Betriebes eine stufenlose Einstellung des Wasserstrahls. Man kann zwischen weitverfendendem Punktstrahl oder progressivem, konischem Sprühstrahl regulieren.

Um optimale Reinigungsergebnisse zu erzielen, muss die Düsengröße an die Pumpenleistung (Druck und Wassermenge) angepasst werden.

### Düsen für Weitwurflanzen



M15x1 AG. Edelstahl

R+M Nr.	D
200 078 412	1,2 mm
200 078 415	1,5 mm
200 078 418	1,8 mm
200 078 420	2,0 mm
200 078 423	2,3 mm
200 078 425	2,5 mm
200 078 430	3,0 mm
200 078 435	3,5 mm

### Funktionsweise Weitwurflanze



Progressiver, konischer Sprühstrahl



Weitverfendender Punktstrahl



## Suttner Niederdruckpistolen

## ST-1200 Sprühpistolen



Pistole mit stufenloser Spritzwinkelveränderung.  
Max. 24 bar / 100 l/min / 50 °C

R+M Nr.	(M)	(G)
201 200 500	Messing	1/2" IG



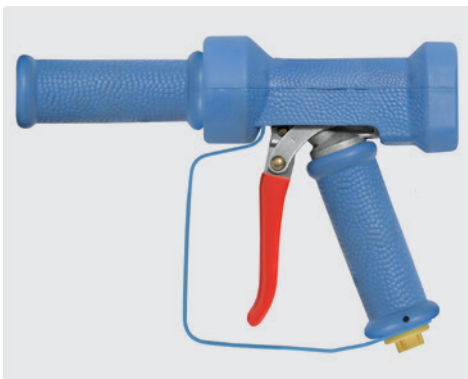
Pistole mit stufenloser Spritzwinkelveränderung.  
Max. 24 bar / 100 l/min / 50 °C

R+M Nr.	(M)	(G)
500 01	Messing	1/2" IG



Pistole mit stufenloser Spritzwinkelveränderung.  
Max. 24 bar / 100 l/min / 50 °C

R+M Nr.	(M)	(G)
201 200 520	Edelstahl	1/2" IG



Pistole mit stufenloser Spritzwinkelveränderung.  
Sicherungsbügel. Max. 24 bar / 100 l/min / 95 °C

R+M Nr.	(M)	(G)
201 200 550	Messing / Edelstahl	1/2" IG



Pistole mit stufenloser Spritzwinkelveränderung.  
Sicherungsbügel. Max. 24 bar / 100 l/min / 50 °C

R+M Nr.	(M)	(G)
201 200 535	Messing	1/2" IG

## Reparatursätze ST-1200



R+M Nr.	(M)
201 200 420	Edelstahl



R+M Nr.	(M)
201 200 430	Messing



Pistole mit stufenloser Spritzwinkelveränderung.  
Sicherungsbügel. Max. 24 bar / 100 l/min / 50 °C

R+M Nr.	(M)	(G)
201 200 540	Messing	1/2" IG

## Funktionsweise Sprühpistolen



Weitere Ausführungen der ST-1200 Sprühpistolen liefern wir auf Anfrage!

## Niederdruckpistolen

RB35



Max. 12 bar / 50 l/min / 50 °C

R+M Nr.		
500 535 500	Messing	1/2" IG dreh.



Max. 12 bar / 50 l/min / 80 °C

R+M Nr.		
500 535 510	Edelstahl	1/2" IG dreh.

### Funktionsweise Niederdruckpistolen



Weitwerfender Punktstrahl



Konischer Sprühstrahl

RB65



Max. 24 bar / 60 l/min / 90 °C

R+M Nr.		
500 565 00	Messing	1/2" IG dreh.



Max. 24 bar / 100 l/min / 90 °C

R+M Nr.		
500 565 10	Messing	1/2" IG dreh.

## Suttner Niederdruckpistolen

ST-860 Niederdruck



Pistole mit PA Sitz und PEEK Dichtkegel.  
Chemiebeständig.  
Max. 210 bar / 30 l/min / 100 °C

R+M Nr.			
200 860 500	1/4" IG	1/4" IG	

ST-810 Niederdruck



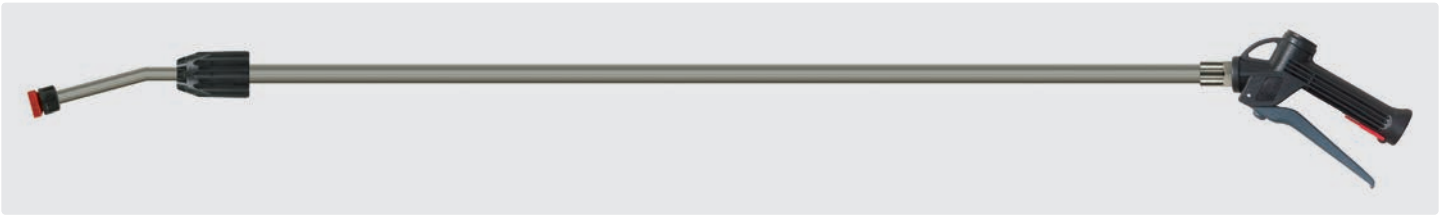
Pistole mit POM Sitz.  
Chemiebeständig.  
Max. 140 bar / 30 l/min / 100 °C

R+M Nr.			
200 810 520	1/4" IG	3/8" IG	

Symbole Material Eingang Ausgang

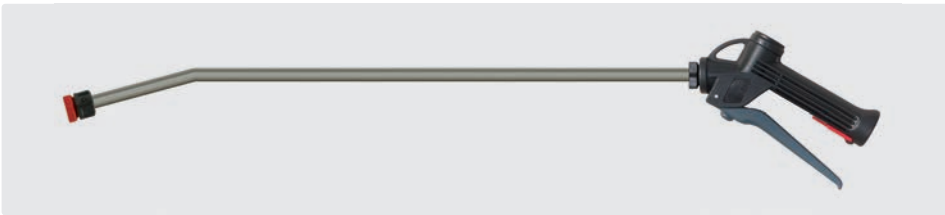
## Chemiepistolen ST-510 und Lanzen

## Chemiepistolen ST-510 mit Lanze



1000 - 2000 mm. Chemiepistole mit Teleskoplanze aus Edelstahl und Düsenhalter ohne Düse. Pistole mit chemiebeständiger Edelstahlkugel V4A / AISI 316. Max. 25 bar / 30 l/min / 50 °C

R+M Nr.		
200 510 600	Düsenhalter	1/2" IG



600 mm. Chemiepistole mit Lanze aus Edelstahl und Düsenhalter ohne Düse. Pistole mit chemiebeständiger Edelstahlkugel V4A / AISI 316. Max. 25 bar / 30 l/min / 50 °C

R+M Nr.		
200 510 550	Düsenhalter	1/2" IG



210 mm. Chemiepistole mit Lanze aus Kunststoff und Düsenhalter ohne Düse. Pistole mit chemiebeständiger Edelstahlkugel V4A / AISI 316. Max. 25 bar / 30 l/min / 50 °C

R+M Nr.		
200 510 710	Düsenhalter	1/2" IG



300 mm. Chemiepistole mit Lanze aus Edelstahl und Düsenhalter ohne Düse. Pistole mit chemiebeständiger Edelstahlkugel V4A / AISI 316. Max. 25 bar / 30 l/min / 50 °C

R+M Nr.		
200 510 560	Düsenhalter	1/2" IG

## Chemiepistolen ST-510



Pistole mit chemiebeständiger Edelstahlkugel V4A / AISI 316. Max. 25 bar / 70 l/min / 50 °C

R+M Nr.		
200 510 500	1/2" IG	1/2" IG



600 mm. Chemiepistole mit Lanze aus Kunststoff und Düsenhalter ohne Düse. Pistole mit chemiebeständiger Edelstahlkugel V4A / AISI 316. Max. 25 bar / 30 l/min / 50 °C

R+M Nr.		
200 510 700	Düsenhalter	1/2" IG

## EingangsfILTER



Kunststoff. Max. 50 °C

R+M Nr.
500 04



600 mm. Chemiepistole mit Lanze aus Kunststoff und Düsenhalter ohne Düse. Pistole mit säurebeständiger Kugel. Max. 25 bar / 30 l/min / 50 °C

R+M Nr.		
200 510 705	Düsenhalter	1/2" IG



## Suttner Dampfpistolen

Die Dampfpistolen der Serien ST-4000 und ST-860D sind eine optimale Lösung für Reinigungsanwendungen mit Dampf. Beide Varianten sind bei bis zu 200 °C und einem Druck von max. 20 bar einsetzbar. Die ST-4000 ist durch ihr speziell aus Aluminium gefertigtes Ventilgehäuse mit 3/4" IG insbesondere für extrem große Volumenströme ausgelegt. Wohingegen die ST-860D bei kleineren und mittleren Volumenströmen unschlagbar ist.

Neben der enormen Temperaturbeständigkeit beider Modelle ist das Dichtungscopolymer für alle mineralölbasierten Flüssigkeiten sowie anorganischen Säuren, Laugen, Alkohole und Korrosionsschutzmittel auf Basis von Aminen und Meerwasser sowie auch deren Mischungen geeignet.

Die Platzierung des Schlauchanschlusses im vorderen Teil der Pistole wirkt sich sowohl positiv auf das Handling der Pistolen im professionellen Umfeld, als auch auf die Hitzeabstrahlung in Hand- und Körpernähe aus.

### Dampfpistolen ST-860D



Professionelle Dampfpistole ST-860D. Messing. Max. 20 bar / 200 °C

R+M Nr.	⊖	⊕
200 860 550	1/4" IG	1/4" IG

### Dampfpistole ST-860D mit Lanze



Professionelle Dampfpistole ST-860D mit Lanze aus Edelstahl 400 mm, Isolierung ST-9.1 220 mm und Düsenschutz ST-12 ohne Düse. Max. 20 bar / 200 °C

R+M Nr.	⊖	⊕
200 860 555	1/4" IG NPT	1/4" IG

### Dampfpistole ST-4000 mit Lanze



Professionelle Dampfpistole ST-4000 mit Lanze aus Edelstahl 500 mm, Isolierung ST-9 380 mm und Dampf-Niederdruckdüse aus Edelstahl. Max. 20 bar / 200 °C

R+M Nr.	⊖	⊕
204 000 500	Dampf-Niederdruckdüse	3/4" IG

Symbole ⊕ Eingang ⊖ Ausgang

## Niederdruckschläuche

## Gummischläuche Schwarz



Schwarze Decke und Seele. Industrierausführung für Wasser und Pressluft. Abrieb- und ozonbeständig.

Berstdruck > 60 bar. Max. 20 bar. -10 °C - +60 °C

## Meterware

R+M Nr.	DN	Wandstärke
305 10	13 (1/2")	4
305 20	19 (3/4")	5
305 30	25 (1")	5

## Rollenware \*

R+M Nr.	DN	Länge	Wandstärke
305 101 00	13 (1/2")	100 m	4
305 201 00	19 (3/4")	100 m	5
305 301 00	25 (1")	100 m	5

## Gewebeschläuche Transparent



Transparent. Max. 60 °C.

Andere Abmessungen auf Anfrage

## Meterware

R+M Nr.	DN	Wandstärke
306 40	6	3,0
306 50	8	3,0
306 55	9	3,0
306 60	10	3,0
307 10	12	3,0
306 70	13	3,0
306 80	16	3,0
306 90	19	3,5

## Rollenware

R+M Nr.	DN	Länge	Wandstärke
306 401 00	6	100 m	3,0
306 501 00	8	100 m	3,0
306 550 50	9	50 m	3,0
306 600 50	10	50 m	3,0
307 100 50	12	50 m	3,0
306 700 50	13	50 m	3,0
306 800 50	16	50 m	3,0
306 900 50	19	50 m	3,5

## Gummischläuche Grau



Graue NBR Decke. Weiße, lebensmittelbeständige Seele. Zum Durchleiten von heißen und kalten Flüssigkeiten. Beständig gegen tierische Fette.

Berstdruck > 60 bar. Max. 20 bar. -20 °C - +100 °C

## Meterware

R+M Nr.	DN	Wandstärke
305 40	13 (1/2")	4,5
305 50	19 (3/4")	4,8

## Spiralschläuche



Speziell für Ansaugung. Unterdruck geeignet. -10 °C - +50 °C

## Meterware

R+M Nr.	DN	Wandstärke
307 519	19 (3/4")	2,6
307 525	25 (1")	2,7
307 532	32 (1.1/4")	2,7
307 538	38 (1.1/2")	2,7
307 550	50 (2")	4,0

## Rollenware

R+M Nr.	DN	Länge	Wandstärke
307 519 025	19 (3/4")	25 m	2,6
307 525 025	25 (1")	25 m	2,7
307 532 025	32 (1.1/4")	25 m	2,7
307 538 025	38 (1.1/2")	25 m	2,7
307 550 025	50 (2")	25 m	4,0

## Gewebeschläuche Blau



Max. 60 °C. Andere Abmessungen auf Anfrage

## Meterware

R+M Nr.	DN	Wandstärke
080 000 310	9	3
306 71	13	3

## Rollenware

R+M Nr.	DN	Länge	Wandstärke
306 560 50	9	50 m	3
306 710 50	13	50 m	3

## Kunststoffschläuche Gelb



QUATTROFLEX PLUS + Gelbe Decke mit hellblauer Seele. 24-fädige Diagonalarmierung: extrem druckfest und formstabil. Kein Verdrehen, kein Abknicken. Höchste Flexibilität und Temperaturbeständigkeit. Abrieb- und UV-beständig.

Blei- und Cadmiumfrei. Phthalatfrei, Lebensmitteltecht. Berstdruck > 35 bar.

-20 °C - +60 °C

## Rollenware

R+M Nr.	DN	Länge	Wandstärke
305 012 25	13 (1/2")	25 m	2,5
305 012 50	13 (1/2")	50 m	2,5
305 034 25	19 (3/4")	25 m	3,1
305 034 50	19 (3/4")	50 m	3,1

## Transparentschräuche



Speziell für Chemieansaugung. Max. 60 °C. Andere Abmessungen auf Anfrage

## Meterware

R+M Nr.	DN	Wandstärke
306 10	4	1,0
306 20	6	1,5
306 30	8	2,0

## Rollenware

R+M Nr.	DN	Länge	Wandstärke
306 101 00	4	100 m	1,0
306 201 00	6	100 m	1,5
306 301 00	8	100 m	2,0

## Gewebeschläuche Gelb



Max. 60 °C. Andere Abmessungen auf Anfrage

## Meterware

R+M Nr.	DN	Wandstärke
080 000 300	6	3
080 000 320	9	3

## Rollenware

R+M Nr.	DN	Länge	Wandstärke
306 410 50	6	50 m	3
306 570 50	9	50 m	3

Symbole DN Nennweite mm W Wandstärke mm L Länge P Druck BP Berstdruck G Gewicht

## Schlauchscheren



Schlauchscheren für Kunststoffschläuche bis Schlauch-Außendurchmesser 28 mm

R+M Nr.
955 00



Ersatzmesser

R+M Nr.
955 01

## Foodjet / Foodjet 1500 - Hochdruckschlauch

Foodjet und Foodjet 1500- Schläuche nach EN 854. Besonders beständig gegen tierische Fette und **Geflügelfette**.

- » Anwendungsbereiche: Geflügel verarbeitende Industrie
- » Geeignet für Öl, Wasser, Wasser-Ölemulsionen und Wassergemisch mit bis zu 50 % Reinigungsmitteln.
- » Außendecke synthetisches Gummi. Besonders abriebfest, öl-, ozon- und witterungsbeständig.
- » Innenseite synthetisches, ölbeständiges Gummi. Hochzugfestes Textilgeflecht
- » -40 °C - +150 °C



R+M Nr.	DN	↔	☒	P	BP	☒
303 60	12	10 - 95 m	3,5	80 bar	≥240 bar	0,21 kg



R+M Nr.	DN	↔	☒	P	BP	☒
303 601 500	12	70- 100 m	4,5	125 bar	≥375 bar	0,3 kg

## PURClean365+® 40 - Lebensmittelschlauch

PURClean365+® 40 - Lebensmittelschlauch gemäß Verordnung (EC) Nr. 2002/72, (EU) Nr. 10/2011, (EG) Nr. 1935/2004 und Verordnung (EG) Nr. 2023/2006. Speziell für die industrielle Schaumanwendung entwickelt.

- » Anwendungsbereiche: Schaumschlauch bzw. Vorsprühschlauch in der Lebensmittelindustrie. Geeignet für Kontakt mit flüssigen Lebensmitteln.
- » Geeignet für Wasser und Wassergemisch mit handelsüblichen Reinigungsmitteln.
- » 3-lagiger PVC Schlauch mit glatter Oberfläche.
- » Verstärkung 1-fache verrottungsfeste Synthetikfasern
- » -20 °C - +70 °C



R+M Nr.	R+M Nr.	R+M Nr.	R+M Nr.
303 660 40	303 660 41	303 660 42	303 660 43

DN	↔	☒	P 20 °C	P 70 °C	BP 20 °C	☒
12	10 - 100 m	4,5	100 bar	45 bar	≥ 250 bar	0,25 kg

## Schlauchwagen



Kunststoff. Universalsteckanschluss. Kompatibel mit gängigen Stecksystemen.

1/2" Schlauch (12 mm) max. 50 m  
5/8" Schlauch (16 mm) max. 40 m.  
H x T x B = 750 x 440 x 370 mm.  
Max. 6 bar / 20 °C

R+M Nr.
761 60

## blufood® - Lebensmittelschlauch



blufood® - Lebensmittelschlauch nach 2007/19/EC, 2002/72/EC, Verordnung 10/2011. Speziell für die industrielle Schaumanwendung entwickelt.

- » Anwendungsbereiche: Schaumschlauch bzw. Vorsprühschlauch in der Lebensmittelindustrie. Geeignet für Kontakt mit flüssigen Lebensmitteln.
- » Geeignet für Wasser und Wassergemisch mit handelsüblichen Reinigungsmitteln.
- » 5-lagiger PVC Schlauch mit glatter Oberfläche.
- » Verstärkung 2-faches Textilgeflecht.
- » -20 °C - +70 °C

R+M Nr.	DN	↔	☒	P 20 °C	P 70 °C	BP 20 °C	☒
303 70	12	10 -100 m	5	50 bar	30 bar	≥ 240 bar	0,32 kg
303 700 019	19	10 - 60 m	6	40 bar	15 bar	≥ 200 bar	0,61 kg

## PURClean365+® 100 - Lebensmittelschlauch

PURClean365+® 100 - Lebensmittelschlauch gemäß Verordnung (EC) Nr. 2002/72, (EU) Nr. 10/2011, (EG) Nr. 1935/2004 und Verordnung (EG) Nr. 2023/2006. Speziell für die industrielle Schaumanwendung entwickelt.

- » Anwendungsbereiche: Schaumschlauch bzw. Vorsprühschlauch in der Lebensmittelindustrie. Geeignet für Kontakt mit flüssigen Lebensmitteln.
- » Geeignet für Wasser und Wassergemisch mit handelsüblichen Reinigungsmitteln.
- » 3-lagiger PVC Schlauch mit glatter Oberfläche.
- » Verstärkung 1-fache verrottungsfeste Synthetikfasern
- » -20 °C - +100 °C
- » Etwa 20 % leichter und flexibler als vergleichbare Schlauchtypen



R+M Nr.	DN	↔	☒	P 20 °C	P 100 °C	BP 20 °C	☒
303 661 00	12	10 - 100 m	4,5	40 bar	18 bar	≥ 200 bar	0,25 kg

Schlauchtüllen

Außengewinde



Messing.  
Max. 150 °C



Edelstahl.  
Max. 150 °C



Kunststoff.  
Max. 60 °C



Kunststoff.  
Max. 60 °C

Innengewinde



Messing.  
Max. 150 °C

DN	⊙
4 mm	1/8"
6 mm	1/8"
6 mm	1/4"
6 mm	3/8"
6 mm	1/2"
8 mm	1/8"
8 mm	1/4"
8 mm	3/8"
8 mm	1/2"
10 mm	1/4"
10 mm	3/8"
12 mm	1/4"
12 mm	3/8"
12 mm	1/2"
12 mm	3/4"
16 mm	1/2"
16 mm	3/4"
19 mm	1/2"
19 mm	3/4"
19 mm	1"
25 mm	3/4"
25 mm	1"

R+M Nr.	ⓘ
710 00	31
710 10	35
710 40	36
710 65	40
710 05	31
710 20	34
710 50	38
710 70	49
710 25	34
710 55	35
710 30	35
710 60	38
710 80	50
710 90	47
710 85	40
710 95	49
711 21	63
711 00	47
711 20	49
711 10	55

R+M Nr.	ⓘ
710 009	33
710 19	49
710 29	48
710 79	
710 559	36
710 89	49
711 2199	53
711 09	51
711 259	70

R+M Nr.	ⓘ
712 05	27
712 10	33
712 20	38
712 40	39
712 30	41
712 50	41
712 70	49
712 55	44
712 60	46
712 80	54
712 90	58

R+M Nr.	ⓘ
713 10	21
713 20	26
713 40	26
713 30	28
713 50	33
713 70	37
713 32	30
713 60	32
713 80	36

DN	⊙
6 mm	1/4"
8 mm	1/4"
8 mm	3/8"
8 mm	1/2"
12 mm	3/8"
12 mm	1/2"

R+M Nr.	ⓘ
710 104	33
710 204	33
710 504	33
710 704	36
710 604	40
710 804	38

2/3 Schlauchverschraubungen

Hutsiebeinsatz



Flachdichtung

R+M Nr.	⊙
725 40	3/4"



Messing.  
Max. 150 °C



Kunststoff.  
Max. 60 °C



Messing.  
Max. 150 °C

DN	⊙
10 mm	1/2"
10 mm	3/4"
13 mm	1/2"
13 mm	3/4"
13 mm	1"
19 mm	3/4"
19 mm	1"
25 mm	1"

R+M Nr.	ⓘ
711 52	34
711 50	36
711 51	41
711 55	39
711 56	38
711 57	40

R+M Nr.	ⓘ
711 60	49

R+M Nr.	ⓘ
711 68	41
711 75	41
711 70	42
711 77	46

Schlauchverbinder



Kunststoff.  
Max. 60 °C



Kunststoff.  
Max. 60 °C



Kunststoff.  
Max. 60 °C

DN
6 mm
8 mm
12 mm

R+M Nr.	ⓘ
715 10	49
715 20	56
715 30	73

R+M Nr.	↔	ⓘ
717 10	50	26
717 20	58	30
717 30	68	36

R+M Nr.	ⓘ
716 10	46
716 20	53
716 30	68

Symbole DN Nennweite ⊙ Gewinde ⓘ Höhe ↔ Länge VPE Verpackungseinheit ⊗ Durchmesser M Material TYP Typ

## Schlauchschellen

Band- und Schraubengehäuse rostfreier Chromstahl 1.4016. Sechskantschraube Stahl verzinkt, Bandgewinde geprägt. Bessere Druckfestigkeit durch hohes Schraubanzugsdrehmoment. Glatte Bandinnenseiten mit hochgestellten Kanten. Nach DIN 3017, W2



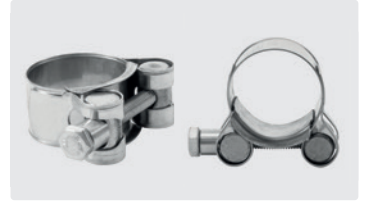
**W4 und W5, komplett rostfrei, liefern wir auf Anfrage.**

Schellen mit Sechskantschraube.  $\square$  9 mm

R+M Nr.	VPE	∅	R+M Nr.	VPE	∅
735 10	1	8 - 12 mm	735 101 00	100	8 - 12 mm
735 20	1	10 - 16 mm	735 201 00	100	10 - 16 mm
735 30	1	12 - 20 mm	735 301 00	100	12 - 20 mm
735 40	1	16 - 25 mm	735 401 00	100	16 - 25 mm
735 50	1	20 - 32 mm	735 501 00	100	20 - 32 mm
735 60	1	25 - 40 mm	735 601 00	100	25 - 40 mm
735 70	1	32 - 50 mm	735 701 00	100	32 - 50 mm
735 80	1	50 - 70 mm	735 801 00	100	50 - 70 mm

### Gelenkbolzenschelle

Gelenkbolzenschelle, vollständig aus rostfreiem Stahl X5CrNi1810. Nach DIN 1.4301/AISI 304



Schellen mit Sechskantkopfschraube. W4.  $\square$  20 mm

R+M Nr.	VPE	∅	R+M Nr.	VPE	∅
736 029 401	1	29 - 31 mm	736 032 401	1	32 - 35 mm

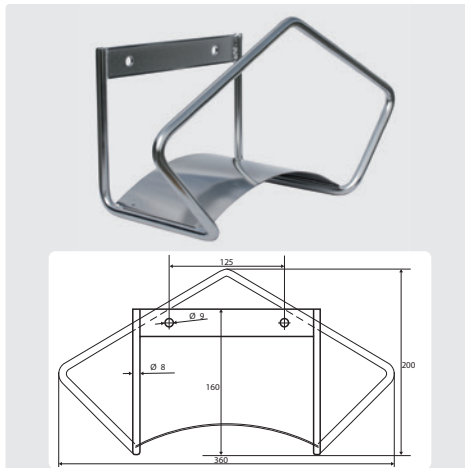
## Wandhalter

### Schlauchhalter



Fassungsvermögen 1/2" = 40 m - 3/4" = 30 m.  
Lochabstand 140 mm.  
B x H x T = 260 x 170 x 170 mm

R+M Nr.	(M)
110 00	Kunststoff



Fassungsvermögen 1/2" = 40 m - 3/4" = 30 m.  
Lochabstand 125 mm.  
B x H x T = 360 x 200 x 170 mm

R+M Nr.	(M)
110 06	Edelstahl 1.4301

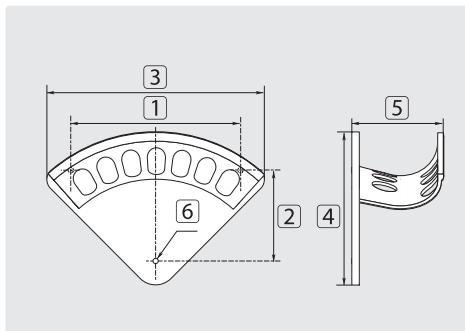
### Bürstenhalter



Geeignet für alle Bürsten.  
Lochabstand 202 mm.  
B x H x T = 250 x 90 x 100 mm

R+M Nr.	(M)
108 290 30	Edelstahl

### Schlauchhalter Aluminium



R+M Nr.	TYP	Fassungsvermögen	1	2	3	4	5	6
110 01	S	1/4" = 30 m - 3/8" = 20 m	155	77	188	145	70	∅ 5,5
110 02	M	3/8" = 30 m - 1/2" = 20 m	255	107	266	200	108	∅ 6,0
110 03	L	1/2" = 30 m - 3/4" = 20 m	272	145	348	255	143	∅ 8,0
110 031	XL	3/4" = 30 m - 1" = 20 m	366	162	417	307	187	∅ 10,0

## Vorsprühsets

## Niederdruckinjektoren



Injektor mit Dosierung. Saugschlauch 1 m. Ansaugfilter ST-31. Min. 2 bar - max. 10 bar

R+M Nr.	☉	☉
545 101	3/4" IG	3/8" IG

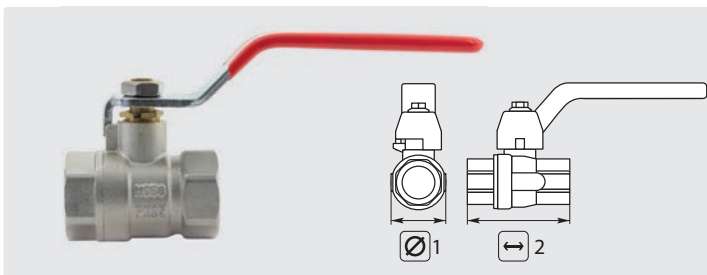


Min. 2 bar - max. 10 bar. Durchfluss bei 2 bar ca. 150 l/h. Zumischung ca. 0 - 11,5 %

R+M Nr.	TYP	D	☉	☉
200 060 700	1	ST-60.1	1,6	3/8" AG 3/8" IG
200 060 710	1	ST-60.1	1,8	3/8" AG 3/8" IG
050 000 370	2	O-Ring		
200 061 500	3	Dosierung	Tülle	∅ 6 mm

## Kugelhähne

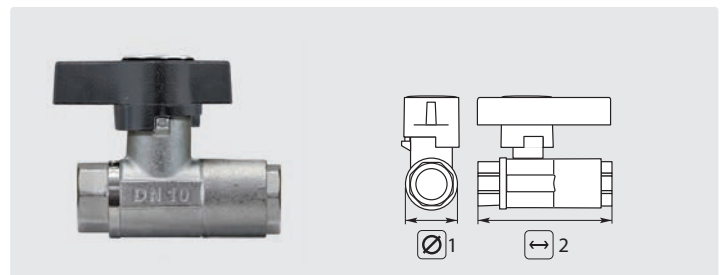
## Standard



Messing vernickelt. Kugel verchromt.  
Max. 25 bar / 60 °C

R+M Nr.	☉	∅ 1	↔ 2	SW
705 10	1/4" IG	23,5	40	19
705 20	3/8" IG	23,5	40	19
705 30	1/2" IG	28,0	46	24
705 40	3/4" IG	34,7	53	30
705 50	1" IG	42,5	64	37

## Kugelhähne mit Flügelgriff



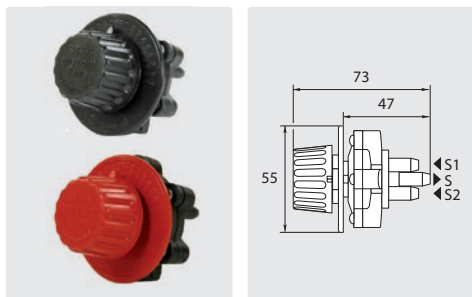
Messing vernickelt. Kugel verchromt.  
Max. 210 bar / 80 °C

R+M Nr.	☉	∅ 1	↔ 2
705 383 82	3/8" IG	30 mm	75 mm
705 121 22	1/2" IG	36 mm	85 mm

**Symbole** ☉ Eingang ☉ Ausgang ↔ Länge | Höhe TYP Typ ☉ Gewinde D Düse DN Nennweite V Volt SW Schlüsselweite

## Dosierventile

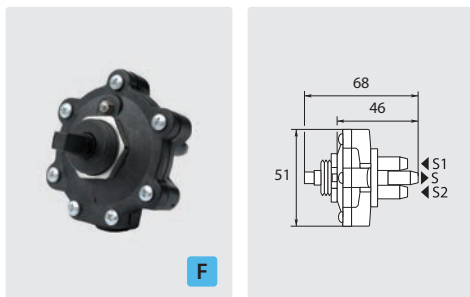
### ST-66 mit Rückschlagventil



S = Pumpenansaugung, S1 = Chemieansaugung 1, S2 = Chemieansaugung 2

R+M Nr.	TYP
200 066 500	Knopf schwarz
200 066 501	Knopf rot

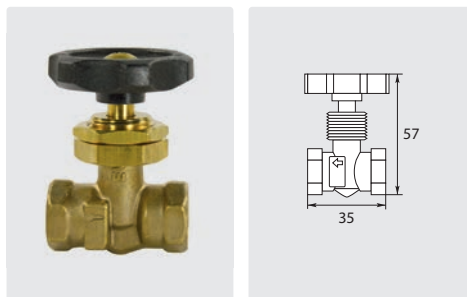
### ST-66 ohne Rückschlagventil



S = Pumpenansaugung, S1 = Chemieansaugung 1, S2 = Chemieansaugung 2

R+M Nr.	TYP
200 066 515	ohne Knopf

### Nadelventile

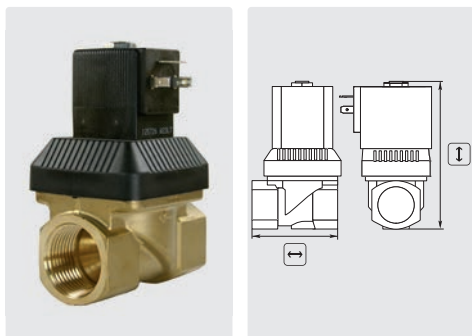


Max. 250 bar / 80 °C

R+M Nr.	IG	TYP
535 10	1/4" IG	ohne Kontermutter
535 15	1/4" IG	mit Kontermutter (Paneeleinbau)

## Magnetventile Bürkert stromlos geschlossen

### Typ 6213 ohne Steckdose



0 - 10 bar / -10 - +80 °C.  
Dichtung NBR (Luft, Wasser)

R+M Nr.	DN	Spule	↔	↑
836 125 658	1/2"	13 24 V-50 Hz/8 W	59	99
836 125 660	1/2"	13 230 V-50 Hz/8 W	59	99
836 125 657	1/2"	13 24 V =	59	99
836 126 273	3/4"	13 24 V-50 Hz/8 W	59	99
836 126 275	3/4"	13 230 V-50 Hz/8 W	59	99
836 221 618	3/4"	13 24 V =	65	99
836 221 634	1"	20 24 V =	80	119
836 126 289	1"	20 24 V-50 Hz/8 W	80	119
836 126 291	1"	20 230 V-50 Hz/8 W	80	119

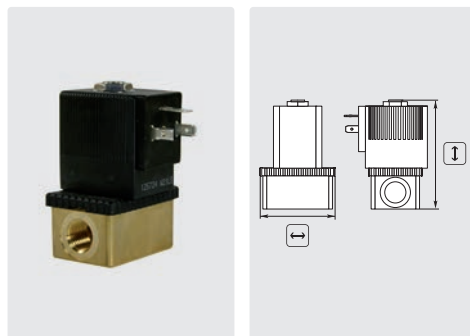
### Spule Typ 5281-6213



50 Hz

R+M Nr.	V
836 126 436	24 V/8 W
836 126 430	230 V/8 W

### Typ 6013 ohne Steckdose



0 - 25 bar / -10 - +120 °C. Dichtung FKM (Heißluft, Sauerstoff, Per-Lösungen)

R+M Nr.	DN	Spule	↔	↑
836 137 538	1/4"	2 24 V-50 Hz/8 W	49	72
836 137 540	1/4"	2 230 V-50 Hz/8 W	49	72
836 137 537	1/4"	2 24 V =	49	72

### Spule Typ 6013



50 Hz

R+M Nr.	V
836 645 556	24 V/8 W
836 645 558	230 V/8 W

### Steckdose



R+M Nr.
833 50

Weitere Magnetventile finden Sie auf Seite 79 und 88. Auf Anfrage sind auch andere Ausführungen lieferbar.

## Verteiler-Anschlussblock



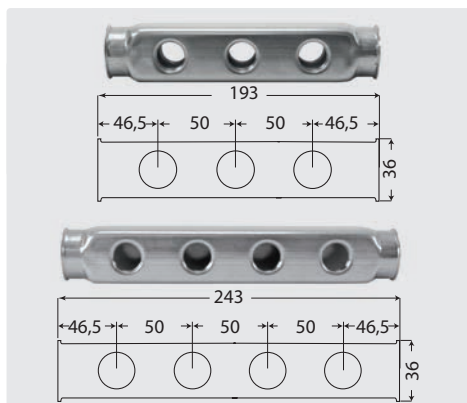
Edelstahl. 2 x 3 Abgänge. (Doppelseitig)  
H x L x T: 36 x 193 x 40 mm. 290 g.  
Max. 10 bar. 150 °C

R+M Nr.	6 x IG	IG	IG
725 061 012	1/2" IG	1" IG	1" IG



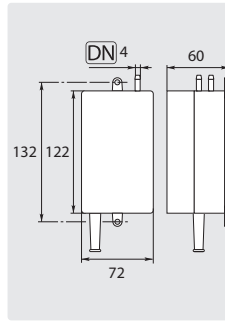
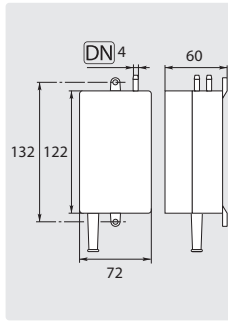
Edelstahl. 4 Abgänge.  
H x L x T: 36 x 243 x 40 mm. 390 g.  
Max. 10 bar. 150 °C

R+M Nr.	4 x IG	IG	IG
725 041 012	1/2" IG	1" IG	1" IG



## Dosierpumpen und Enthärterflüssigkeit

### ST-15 Enthärterdosierpumpen



### Enthärterflüssigkeit



Durch das Produkt werden die Härtebildner des Wassers gebunden. Dadurch wird die Verkalkung der Heizschlange verhindert.

Dosierhinweis:  
4 ml / °dH / m<sup>3</sup> Wasser.  
1 Palette = 84 Kartons  
(6 x 1 l)

Besonders geeignet für Trailer-Geräte

R+M Nr.	Geräteleistung	V	←
200 015 500	< 600 l/h	230 V - 50 Hz	35
200 015 510	< 600 l/h	24 V - 50 Hz	35
200 015 505	> 600 l/h	230 V - 50 Hz	70
200 015 535	> 900 l/h	230 V - 50 Hz	140
200 015 525	> 900 l/h	24 V - 50 Hz	140

R+M Nr.	Geräteleistung	V	←
200 015 526	> 900 l/h	12 V =	140

R+M Nr.	Verpackung	⊞
950 10	Karton	6 x 1 l
950 40	Kanister	10 l
950 50	Kanister	20 l
950 20	Fass	200 l

## Niederdruckventile

### Rückschlagventile und Saugsiebe



R+M Rückschlagventil. Ventilkegel aus Kunststoff mit Gummidichtung. Schließfeder Edelstahl. Verhindert Rückfluss in jeder Stellung



Saugsieb. Gewinde und Bund aus Kunststoff. Feinmaschiges Edelstahlgeflecht

⊙
3/8"
1/2"
3/4"
1"
1.1/4"

R+M Nr.	⊓	P
733 004	44 mm	16 bar
733 054	48 mm	16 bar
733 104	53 mm	16 bar
733 204	58 mm	16 bar
733 304	66 mm	10 bar

R+M Nr.	⊘	⊓
732 80	18 mm	42 mm
732 70	22 mm	38 mm
732 60	28 mm	50 mm
732 90	36 mm	57 mm
732 95	43 mm	65 mm

## Rückflussverhinderer



Messing verchromt. Rückflussverhinderer nach DIN 19884 und DIN EN 1717. Damit bei Überdruck in der Wasserleitung kein Reinigungsmittel in den Trinkwasserkreislauf gerät. Vorgeschrieben bei direkter Leitungsverbindung zur Pumpe

R+M Nr.	⊙	DN	⊓
734 10	3/4"	20	61 mm

### Gefährdung des Trinkwassers

Es handelt sich um einen Rohrbelüfter TYP HD, welcher das Risiko in Kategorie 1 und 2 ganz, in Kategorie 3 nur bedingt abgedeckt. **Nicht für die Kategorien 4 und 5 zulässig. Die Verwendung ist nur für den privaten Gebrauch vorgesehen.**

#### Art der Gefährdung nach DIN EN 1717 (DIN 1988-4)

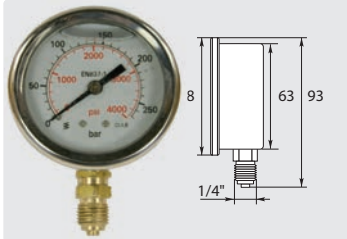
Kategorie 1	Kategorie 2	Kategorie 3	Kategorie 4	Kategorie 5
Brauch- oder Trinkwasser, <b>ohne jegliche Gesundheitsgefährdung</b> oder Beeinträchtigung (Geruch, Geschmack, Farbe)	Flüssigkeit <b>ohne Gesundheitsgefährdung, aber mit Beeinträchtigung</b> (Geruch, Geschmack, Farbe, Temperatur)	Flüssigkeit, <b>mit Gesundheitsgefährdung</b> durch wenig giftige Stoffe (Glykol, Natronlauge, Kupfersulfatlösung...)	Flüssigkeit <b>mit starker Gesundheitsgefährdung</b> . Giftige, krebserregende, mutagene oder radioaktive Stoffe.	Flüssigkeit <b>mit lebensgefährlicher Gefährdung</b> durch mikrobielle oder virale Erreger.

Die Europäische Norm EN 60335-2-79:2010 schreibt die Verwendung einer geeigneten Sicherheitseinrichtung zum Schutz des öffentlichen Trinkwassernetzes für Hochdruckreinigungsgeräte zwingend vor.  
Geräte ohne Wasserkasten benötigen einen geeigneten Rückflussverhinderer.



## Manometer

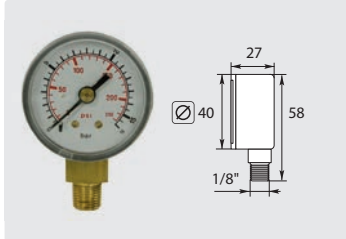
### Glyzeringedämpft



Ø 63 mm. Gehäuse Edelstahl.  
Eingang unten. 1/4" AG

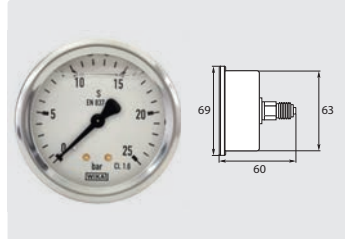
R+M Nr.	Druckanzeige
548 90	0 - 25 bar
549 00	0 - 40 bar

### Ungedämpft



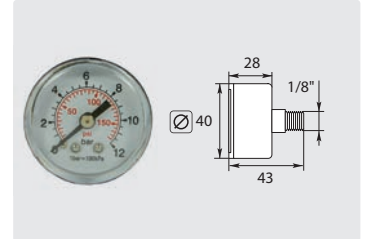
Ø 40 mm. Gehäuse Kunststoff.  
Eingang unten. 1/8" AG

R+M Nr.	Druckanzeige
547 10	0 - 16 bar



Ø 63 mm. Gehäuse Edelstahl. Eingang hinten. 1/4" AG. Typ WIKA

R+M Nr.	Druckanzeige
548 025	0 - 25 bar



Ø 40 mm. Gehäuse Kunststoff. Eingang hinten. 1/8" AG

R+M Nr.	Druckanzeige
547 50	0 - 12 bar

Weitere Manometer finden Sie auf Seite 78.

## Suttner Saugfilter und Ansaugset

### ST-35 Saugfilter für Wasser

Schwere Kunststoffausführung. Ventilkegel aus Kunststoff mit Gummidichtung. Schließfeder und Sieb aus Edelstahl. Max. 60 °C



Ohne Rückschlagventil



Mit Rückschlagventil



Ohne Rückschlagventil

### Ansaugsets mit ST-35 Saugfilter



DN
13 - 19 mm
19 - 25 mm

R+M Nr.	Ø	I
200 035 500	80	147
200 035 530	80	147

R+M Nr.	Ø	I
200 035 510	80	147

R+M Nr.	Ø	I
200 035 600	86	225
200 035 630	86	225

R+M Nr.	TYP	Ø	I
731 12	ohne Ventil *	ÜM 3/4" IG	3 m
731 21	mit Ventil *	ÜM 3/4" IG	3 m

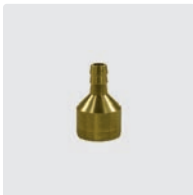
\* Rückschlagventil

## Saugfilter für Chemie



DN 6 mm. Feinfilter. Filtereinsatz Edelstahl mit Messingboden

R+M Nr.	Ø	I
730 25	22	55



DN 6 mm. ST-32. Messing

R+M Nr.	Ø	I
200 032 800	20	32



DN 6 - 8 mm. ST-32. Edelstahl

R+M Nr.	Ø	I
200 032 600	19	39



DN 6 - 8 mm. ST-31 ohne Rückschlagventil. Kunststoff. Gewicht Messing

R+M Nr.	Ø	I
200 031 600	20	75



DN 6 - 8 mm. ST-31 ohne Rückschlagventil. Kunststoff. Gewicht Edelstahl

R+M Nr.	Ø	I
200 031 615	20	75



DN 6 - 8 mm. ST-31R mit Rückschlagventil. Kunststoff. Gewicht Messing

R+M Nr.	Ø	I
200 031 610	20	75



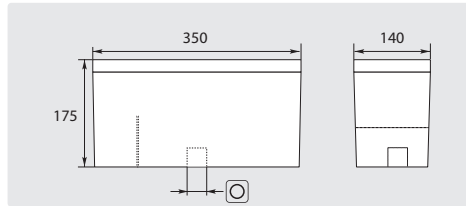
DN 6 - 8 mm. ST-31R mit Rückschlagventil. Kunststoff. Gewicht Edelstahl

R+M Nr.	Ø	I
200 031 611	20	75

Symbole DN Nennweite V Volt ⇄ Durchfluss Ø Gewinde I Höhe TYP Typ Ⓢ Eingang ⇄ Breite I Inhalt 🚚 Spedition P Druck

## Wasserkasten

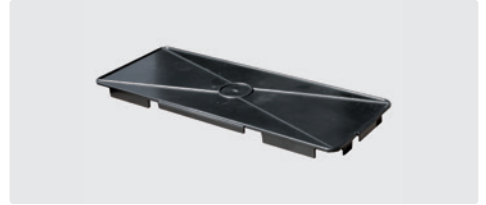
## Suttner Wasserkasten



R+M Nr.		
020 000 780	3/4"	7 l

Wasserkasten mit Einlaufspritzwand. Verhindert Luftwirbel

## Deckel Suttner Wasserkasten



R+M Nr.
020 000 800

## Wasserkasten für die Wandbefestigung, 60 Liter

- » Material: Edelstahl
- » Durchdachte Lösung für die einfache Wandmontage
- » Inklusive Deckel, Wandhalterung und Schwallblech, zur Wasserberuhigung
- » Professionell verarbeiteter Edelstahl mit integrierten Ein- und Auslassöffnungen (Eingang: Ø 27 mm für 3/4" AG und Ausgang: 3/4" IG)
- » Fassungsvermögen Behälter: 60 Liter



Edelstahl. Inkl. Wandhalterung, Schwallblech und Deckel. 21 kg

R+M Nr.		H x B x T mm
105 000 030	3/4" IG	591,5 x 607 x 307



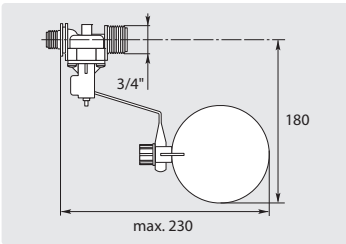
**Optional:**  
Kugelhahn (705 50 + 571 20 Doppelnippel reduziert), Schwimmerventil ST-8 (200 008 520 + 571 00 Doppelnippel reduziert) oder Schwimmerventil AK, z.B. (701 405) mit Befestigungsflansch (701 41), Niederdruck-Schnellkupplung ST-45 (200 045 210) und Kupplungsstecker mit Schlauchtüllen (010 000 455 / 010 000 456).

**Neu**

Symbole Innendurchgang Eingang Ausgang Nennweite Typ Gewinde Inhalt Durchfluss

## Schwimmerventile

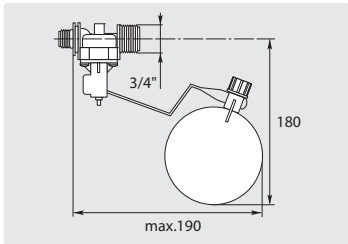
AK mit Ball horizontal



Kunststoff.  
Druck 0,3 - 10 bar.  
Max. 22 l/min / 60 °C

R+M Nr.			
701 402	3/4" AG	3/4" AG	10 mm

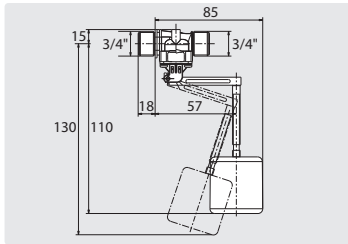
AK mit Ball vertikal



Kunststoff.  
Druck 0,3 - 10 bar.  
Max. 22 l/min / 60 °C

R+M Nr.			
701 404	3/8" AG	3/4" AG	10 mm

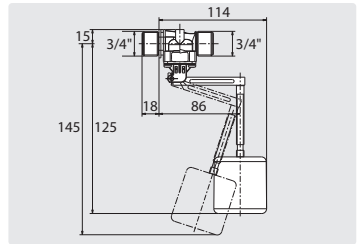
AK mit PE-Schwimmer



PE-Schwimmer.  
Druck 0,3 - 10 bar.  
Max. 22 l/min / 60 °C

R+M Nr.			
701 405	3/4" AG	3/4" AG	10 mm

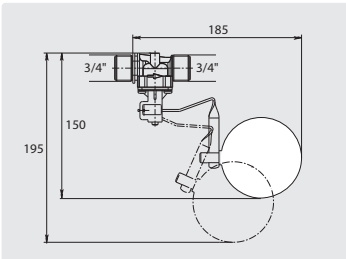
AK mit PE-Schwimmer



PE-Schwimmer.  
Druck 0,3 - 10 bar.  
Max. 22 l/min / 60 °C

R+M Nr.			
701 408	3/4" AG	3/4" AG	10 mm

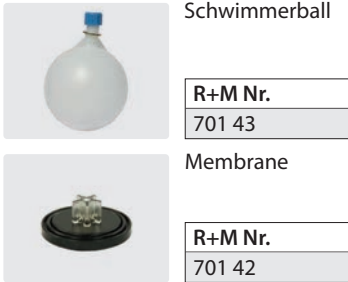
AK mit Ball



Kunststoff.  
Druck 0,3 - 10 bar.  
Max. 22 l/min / 60 °C

R+M Nr.			
701 403	3/4" AG	3/4" AG	10 mm

Zubehör AK



Schwimmeball

R+M Nr.	701 43
---------	--------

Membrane

R+M Nr.	701 42
---------	--------

Zubehör AK-Ventile



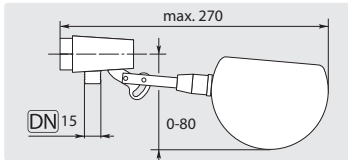
Befestigungsflansch

R+M Nr.	701 41
---------	--------

Schlauchtülle DN 13 mm

R+M Nr.	711 60
---------	--------

ST-8 mit Ball



Messing / Kunststoff.  
Max. 10 bar / 22 l/min / 60 °C

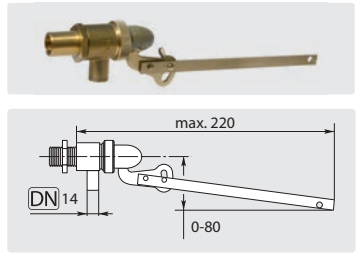
R+M Nr.		
200 008 520	1/2" IG	12 mm

Schwimmeball ST-8



R+M Nr.		TYP
030 000 180	Schwimmer	
020 000 610	Schraube	

PEKI ohne Ball



3/8" AG. Messing. Max. 10 bar / 85 °C

R+M Nr.		
701 00	16 l/min	8 mm
701 05	30 l/min	12 mm

Schwimmeball PEKI



Max. 60 °C

R+M Nr.	701 35
---------	--------

Schwimmerschalter LS809-51



Kunststoff. Kabellänge 500 mm.  
2-adrig. 250 V / 1 A / 70 W.  
-30 °C - +105 °C

R+M Nr.	701 880 951
---------	-------------

Kunststoff



Messing / Kunststoff. 3/4" AG.  
DN 9,5. Max. 60 °C

R+M Nr.	701 500 100
---------	-------------



Edelstahl. 85 °C. Passend zu 701 05

R+M Nr.	701 39
---------	--------

Dichtsatz PEKI



R+M Nr.	701 001
---------	---------

## WassereingangsfILTER

## R+M Filter



Aluminium. Komplett mit Filtereinsatz (Edelstahl).  
300 Mikron. Max. 10 bar / 60 l/min / 80 °C

R+M Nr.				
730 504	1/2" IG	1/2" AG	83	34

## ST-33



Filtereinsatz.  
Edelstahl

R+M Nr.	Mikron
730 504 03	300



Komplett mit Filtereinsatz (Edelstahl).  
400 Mikron. Max. 10 bar / 60 l/min / 60 °C

R+M Nr.				
200 033 540	1/2" IG	1/2" AG	69	38



Filtereinsatz.  
Edelstahl

R+M Nr.	Mikron
120 000 765	400

## ST-33



Komplett mit Feinfiltereinsatz waschbar  
(Edelstahl und Kunststoff). 95 mm 112 mm.  
Max. 6 bar / 50 l/min / 60 °C

R+M Nr.			Mikron
200 033 700	3/4" IG	3/4" AG	50
200 033 705	1/2" IG	1/2" AG	125



Feinfiltereinsatz  
waschbar. Edelstahl  
und Kunststoff

R+M Nr.	Mikron
020 001 735	50
020 001 737	125



Komplett mit Feinfiltereinsatz waschbar  
(Edelstahl und Kunststoff). 50 Mikron.  
Max. 6 bar / 50 l/min / 60 °C

R+M Nr.			
200 033 900	3/4" IG	3/4" AG	141



Feinfiltereinsatz  
waschbar. Edelstahl  
und Kunststoff

R+M Nr.	Mikron
020 000 670	50

## Wasserfilter 3"



Komplett mit Filtereinsatz (Kunststoff).  
60 Mikron. Max. 10 bar / 50 l/min / 50 °C

R+M Nr.			
734 40	3/4" AG	3/4" IG	123



Filtereinsatz.  
Kunststoff.  
60 Mikron

R+M Nr.
734 703 060

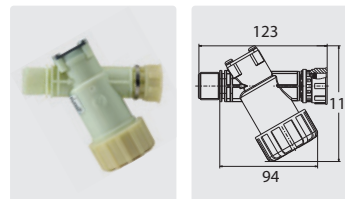
## Y-Schmutzfänger



Komplett mit Filtereinsatz (Edelstahl).  
500 Mikron.  
Max. 10 bar / 60 °C

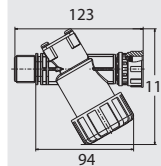
R+M Nr.			
732 038	3/8" IG	3/8" IG	58
732 012	1/2" IG	1/2" IG	58
732 034	3/4" IG	3/4" IG	70

## Schmutzfänger DN 17



Komplett mit Filtereinsatz.  
Mit integrierter Zwangsabspernung  
des Medienstroms \*. 250 Mikron.  
Max. 10 bar / 120 l/min / 90 °C

R+M Nr.			
732 923 00	3/4" AG	3/4" IG	123



Filtereinsatz  
waschbar.  
Kunststoff und  
Edelstahl.  
250 Mikron

R+M Nr.
732 005 945

\* Eine Vor-Abspernung ist nicht erforderlich.

Je größer die Mikronzahl, desto größer der Maschenabstand: **500 Mikron = grob . 50 Mikron = fein**

Symbole Kennzeichnung Filter Gewinde Länge Höhe Typ Durchfluss

## Filtergehäuse ohne Filtereinsätze

### Kunststoff



2-teilig. Entlüftungsstopfen.  
Innengewinde Messing.  
Max. 10 bar / 50 °C

R+M Nr.	★	○	fi	↓
734 50	■	3/4"	5"	188
734 60	■	1"	5"	188
734 81	■	1-1/4"	9.3/4"	310
734 70	■	3/4"	9.3/4"	310
734 80	■	1"	9.3/4"	310
734 820 034	■	3/4"	20"	583
734 820 001	■	1"	20"	583



3-teilig. Entlüftungsstopfen.  
Innengewinde Messing.  
Max. 10 bar / 40 °C

R+M Nr.	★	○	fi	↓
734 290 03	■	3/4"	5"	207
734 290 11	■	1"	5"	207
734 290 04	■	3/4"	9.3/4"	337
734 290 05	■	1"	9.3/4"	337

### Messing / Kunststoff



3-teilig. Entlüftungsstopfen. Kopf  
Messing vernickelt. Tasse Kunststoff.  
Max. 15 bar / 40 °C

R+M Nr.	★	○	fi	↓
734 330 2	■	1"	9.3/4"	315

### Edelstahl



3-teilig. Mit Wandhalter, Spannstift  
und Entlüftungsstopfen.  
Max. 20 bar / 120 °C

R+M Nr.	★	○	fi	↓
734 304 1	■	1"	9.3/4"	350

### Filtertassen



Filter 2-teilig. Kunststoff. Max. 50 °C

R+M Nr.	★	TYP
734 504	■	klein*
734 704	■	groß*



Filter 3-teilig. Kunststoff. Max. 40 °C

R+M Nr.	★	TYP
734 200 13	■	klein**
734 200 14	■	groß**
734 330 21	■	groß**

### O-Ring



R+M Nr.	★
734 506	■
734 510	■
734 200 70	■
734 304 11	■

### Zentriereinheit



Für Montage.  
Zentrierhilfe

R+M Nr.	★
734 210 36	■

### Wandhalter



Einzel. Stahl verzinkt



Einzel. Kunststoff



Doppelt. Kunststoff

R+M Nr.	★
734 299 02	■

R+M Nr.	★
734 507	■

R+M Nr.	★
734 508	■

### Spannschlüssel



Für Kunststoff Kopf. Für  
2-teilige Filtertassen



Für Messing Kopf. Für  
3-teilige Filtertassen

R+M Nr.	★
734 505	■

R+M Nr.	★
734 300 1	■
734 299 01	■

\* Mit O-Ring \*\* Ohne O-Ring

## Filtereinsätze



Kunststoff waschbar.  
Verstärkte Ausführung. Max. 40 °C

R+M Nr.	★	fi	Mikron	I
734 293 00	■ ■	5"	60	125
734 293 02	■ ■ ■ ■	9.3/4"	60	250
734 293 03	■ ■ ■ ■	9.3/4"	120	250



Kunststoff waschbar.  
Max. 40 °C

R+M Nr.	★	fi	Mikron	I
734 55	■	5"	60	128
734 54	■	5"	150	128
734 75	■ ■ ■	9.3/4"	60	250
734 74	■ ■ ■	9.3/4"	150	250



Baumwolle.  
Max. 40 °C

R+M Nr.	★	fi	Mikron	I
734 57	■	5"	5	128
734 56	■	5"	20	128
734 77	■ ■ ■ ■	9.3/4"	5	250
734 76	■ ■ ■ ■	9.3/4"	20	250



Filtereinsatz zur Eisenentfernung

R+M Nr.	★	fi	←	I
734 709 060	■ ■ ■ ■	9.3/4"	0,85	250



Wasserenthärter. Polyphosphate

R+M Nr.	★	fi	←	I
734 58	■ ■	5"	1,8	125

Die Filter  
734 709 060 und 734 58  
sind nicht für den  
Wasserzulauf von Pumpen  
geeignet.



Polypropylen. Max. 40 °C

R+M Nr.	★	fi	Mikron	I
734 720 006	■	20"	5	510
734 720 050	■	20"	50	510



Edelstahl. Max. 120 °C

R+M Nr.	★	fi	Mikron	I
734 709 050	■ ■ ■ ■	9.3/4"	50	250

Je größer die Mikronzahl, desto größer der Maschenabstand: 500 Mikron = grob . 50 Mikron = fein

Symbole ★ Kennzeichnung fi Filter ○ Gewinde I Höhe ← Länge TYP Typ ← Durchfluss © Eingang

## easywash365+ Waschbürsten - Große Flächen erleben ihr sauberes Wunder!

Mit einer sehr breiten Arbeitsfläche von ca. 260 x 80 mm eignen sich unsere Waschbürsten insbesondere zur rationellen Reinigung großer Flächen wie von Eisenbahn- und Straßenbahnwagen, Omnibussen, Wohn- und Lastwagen, Schiffen und Bootsaufbauten, Fassaden und Gewächshäusern sowie von Personenwagen und Motorrädern u.v.m.

Feine, extrem weiche Borsten mit **gespaltenen Spitzen stellen eine besonders schonende Reinigung** empfindlicher Flächen wie Scheiben und Autolacke sicher. Insgesamt 152 Borstenbündel sind im stabilen Bürstenkörper mit Mehrkomponenten-Kunstharz **unverlierbar vergossen**.

In der SB-Schaum- und Vorwäsche überzeugen unsere Waschbürsten wirklich jeden Anwender von ihrem optimalen, sehr einfachen Handling.

Die weiche Umspritzung des Bürstenkörpers aus thermoplastischem Elastomer schützt insbesondere empfindliche Oberflächen nachweislich vor Beschädigungen.

Im Eingang der Bürste befindet sich ein fest im Bürstenkörper fixierter Messingeinsatz mit 1/4" IG. Durch eine zusätzliche Madenschraube lassen sich die an SB-Plätzen üblichen Hochdruckkranzen gegen Verdrehung und Diebstahl sichern. Eine bei anderen Systemen **zusätzliche Halteplatte oder Diebstahlschutz wird nicht benötigt**.

13 Austrittsöffnungen an der Unterseite sorgen für den erforderlichen Wasserdurchlauf und garantieren gleichzeitig eine überzeugend gute Schaumqualität.



### Waschbürsten



A= 270. B= 260 x 80 mm. Schweineborsten.  
Max. 40 l/min / 60 °C

R+M Nr.	C	Ⓢ
200 023 550	60 mm	1/4" IG



A= 270. B= 260 x 80 mm. Schweineborsten.  
Max. 40 l/min / 60 °C

R+M Nr.	C	Ⓢ
200 023 650	90 mm	1/4" IG



A= 270. B= 260 x 80 mm. Schweineborsten /  
Synthetik. Max. 40 l/min / 60 °C

R+M Nr.	C	Ⓢ
200 023 660	90 mm	1/4" IG

## Flächenwäscher

### Flächenwäscher



A= 260. B= 230 x 80 mm. Schweineborsten. Max. 50 °C

R+M Nr.	C
200 023 500	60 mm
200 023 600	90 mm

### Flächenwäscher mit Bürstenkappe



A= 260. B= 230 x 80 mm. Schweineborsten.  
Max. 50 °C.

R+M Nr.	C	Ⓢ
200 023 710	60 mm	1/4" IG



A= 260. B= 230 x 80 mm. Schweineborsten. Mit Trägerplatte Edelstahl.  
Max. 50 °C

R+M Nr.	C	Ⓢ
200 023 735	60 mm	1/4" IG



A= 260. B= 230 x 80 mm. Schweineborsten. Mit Trägerplatte Edelstahl.  
Max. 50 °C

R+M Nr.	C	Ⓢ
200 023 736	90 mm	1/4" IG

### Bürstenkappen



Geeignet als Diebstahlschutz für Flächenwäscher. Kunststoff.  
Max. 50 °C

R+M Nr.	B
020 001 540	230 mm

### Trägerplatten für Flächenwäscher



Träger mit Schrauben. Edelstahl.  
Max. 60 °C

R+M Nr.	B	Ⓢ
200 023 560	230 mm	1/4" IG

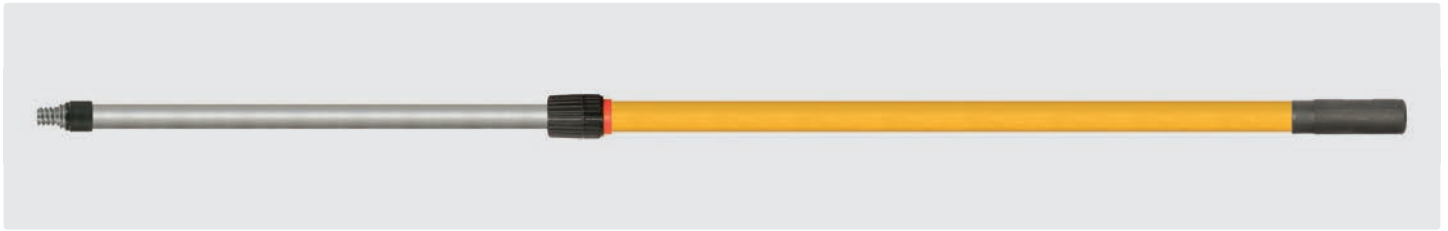


Träger. Edelstahl.  
Max. 60 °C

R+M Nr.	B	Ⓢ
200 023 570	230 mm	1/4" IG

## Teleskopplanzen und Waschbürsten

## Teleskopplanzen mit Kordelgewinde



Teleskopplanzen mit Kordelgewinde. Ausziehbar ohne Wasserdurchlauf

R+M Nr.	↔	
525 050		900 - 1.800 mm
525 070		1.800 - 3.600 mm
525 085		1.800 - 5.400 mm
525 100	🚚	2.400 - 7.200 mm



Teleskopplanzen mit Kordelgewinde. Ausziehbar mit Wasserdurchlauf

R+M Nr.	↔	⊙
525 200		Hahnstück Universal
525 300		Hahnstück Universal

## Waschbürsten mit Kordelgewinde



Borsten 60 mm. Weich. 250 x 80 mm

R+M Nr.	VPE
525 000	1



Borsten 60 mm. Hart. 250 x 80 mm

R+M Nr.	VPE
525 010	1

## R+M EcoLine mit Kordelgewinde



Borsten 60 mm. Hart. 250 x 80 mm

R+M Nr.	VPE
525 015	1
525 016	6

## Zubehör für Teleskopplanzen mit Kordelgewinde



Verschraubung

R+M Nr.
525 901



Kippgelenk

R+M Nr.
525 040



Kugelhahn. 3/4" IG : 3/4" AG. Messing

R+M Nr.
726 420

Weitere Teleskopplanzen finden Sie auf Seite 271 und Waschbürsten auf den Seiten 298 - 301.

Symbole ⊙ Gewinde ↔ Länge VPE Verpackungseinheit ⊕ Eingang 🚚 Spedition ⊖ Eingang ⊕ Ausgang ↔ Durchfluss M Material



Vorwerk Lanzen und Flächenwäscher

Das Original



Verlängerungsrohr mit Wasserdurchlauf

R+M Nr.	↔	↻	⊗
523 790 1	1.000 mm	1/4" AG	1/4" IG
523 790 2	1.500 mm	1/4" AG	1/4" IG
523 790 3	2.000 mm	1/4" AG	1/4" IG

Vorwerk Flächenwäscher



A= 300. B= 300 x 100 mm. Nylon

R+M Nr.	C	⊗
523 780	50 mm	1/4" IG



A= 240. B= 230 x 80 mm. Schweineborsten

R+M Nr.	C	⊗
523 70	60 mm	1/4" IG
523 75	90 mm	1/4" IG

Adapter



Adapter für Lanzen mit Kordelgewinde.  
Kordelgewinde : 1/4" AG

R+M Nr.
010 003 610



Einsatz. A= 260. B= 230 x 80 mm.  
Schweineborsten

R+M Nr.	C
523 72	60 mm
523 73	90 mm



Träger. B= 230 mm.  
Aluminium

R+M Nr.	⊗
523 76	1/4" IG

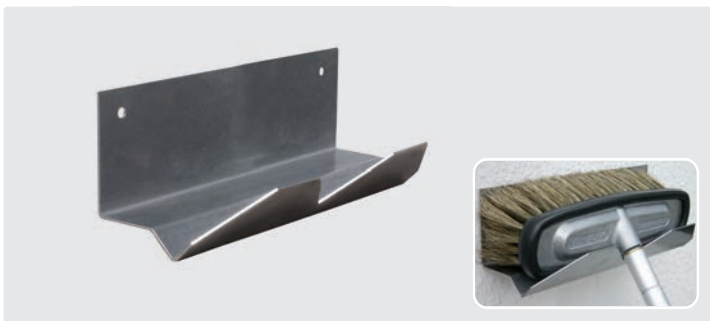
Luftinjektoren



1/4" AG : 1/4" IG. Durchfluss bei 100 bar

R+M Nr.	↔	⊗
108 290 60	13 l/min	1,5
108 290 20	34 l/min	2,5

Bürstenhalter



Geeignet für alle Bürsten. Lochabstand 202 mm.  
H x B x T = 90 x 250 x 100 mm

R+M Nr.	M
108 290 30	Edelstahl

easywash365+ Bürstenbehälter



Bürstenbehälter mit Überlauf und seitlichem Abflusstutzen zur Reinigung.  
Wand- und Bodenmontage. H x B x T = 670 x 340 x 143 mm

R+M Nr.	M
105 810	Edelstahl

## Stiele mit Wasserdurchlauf



Alustiel. Ergonomischer Stiel mit isoliertem Griff. Stecknippel passend für Nito System

R+M Nr.	∅	↔	M	°C
527 001 405	34 mm	1.010 mm	Aluminium	max. 50 °C

Adapter für Waschbürsten mit Kordelgewinde

Neu



Adapter für Lanzen ohne Kordelgewinde. Kordelgewinde AG : Gewinde IG

R+M Nr.	↔
527 001 118	85 mm



Alustiel. Ergonomischer Stiel mit isoliertem Griff und Kugelhahn. Stecknippel passend für Nito System

R+M Nr.	∅	↔	M	°C
527 001 406	34 mm	1.575 mm	Aluminium	max. 50 °C



Alustiel. Ergonomischer Stiel mit isoliertem Griff. Schlauchtülle passend für 1/2" und 3/4" Schlauch

R+M Nr.	∅	↔	M	°C
527 001 400	34 mm	1.575 mm	Aluminium	max. 50 °C



Alustiel. Teleskopstiel mit isoliertem Griff. Schlauchtülle passend für 1/2" und 3/4" Schlauch

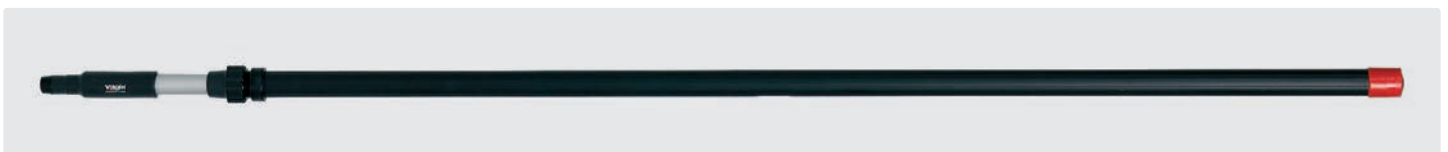
R+M Nr.	∅	↔	M	°C
527 001 402	50 mm	1.600-2.780 mm	Aluminium	max. 50 °C

## Stiele ohne Wasserdurchlauf



Alustiel. Ergonomischer Stiel mit isoliertem Griff

R+M Nr.	∅	↔	M	°C
527 001 403	34 mm	1.505 mm	Aluminium	max. 50 °C



Alustiel. Teleskopstiel mit isoliertem Griff

R+M Nr.	∅	↔	M	°C
527 001 401	50 mm	1.575-2.780 mm	Aluminium	max. 50 °C

## Waschbürsten mit Wasserdurchlauf

### Handwaschbürste



Bürste mit Wasserdurchlauf. Anschluss passend für 16 mm (Universal). Ideal für kleinere Reinigungsaufgaben.  
 Borsten 50 mm

R+M Nr.	↔	(M)	°C
527 001 103	350 mm	Polyester	max. 50 °C

### LKW / Bus Felgenbürste



Bürste zur Reinigung von Felgen an LKW und Bussen. Die Bürste ist mit einer Gummikante versehen. Anschluss für Alustiele.  
 Borsten 50 mm

R+M Nr.	↔	(M)	°C
527 001 102	230 mm	Polyester	max. 50 °C

### High-Low Waschbürste



Die Form der Bürste bewirkt, dass die Borsten sich in ständigem Kontakt mit der Oberfläche befinden. Die Bürste ist mit einer Gummikante versehen. Anschluss für Alustiele. Borsten 50 mm

R+M Nr.	↔	(M)	°C
527 001 104	250 mm	Polyester	max. 50 °C

### Waschbürste drehbar



Bürste mit Drehgelenk. Die schräggestellten Borsten gewährleisten, dass alle Ecken erreicht werden. Die Bürste ist mit einer Gummikante versehen. Anschluss für Alustiele. Borsten 50 mm

R+M Nr.	↔	(M)	°C
527 001 101	200 mm	Polyester	max. 50 °C

### Waschbürsten



Solide Bürste für größere Flächen. Geeignet zum Waschen an hochliegenden Stellen. Die Bürste ist mit einer Gummikante versehen. Anschluss für Alustiele. Borsten 50 mm

R+M Nr.	↔	(M)	°C
527 001 109	260 mm	Polyester	max. 50 °C



Solide Bürste für größere Flächen. Geeignet zum Waschen an hochliegenden Stellen. Die Bürste ist mit einer Gummikante versehen. Anschluss für Alustiele. Borsten 50 mm

R+M Nr.	↔	(M)	°C
527 001 100	400 mm	Polyester	max. 50 °C

Weitere Bürsten und Besen finden Sie in der Rubrik Car Wash.

## Schnellkupplungen passend für Nito System



Tülle für 1/2" Schlauch

R+M Nr.	(M)
527 003 001	vernickeltes Messing



Stecker 1/2" AG

R+M Nr.	(M)
527 003 003	vernickeltes Messing



Kupplung NITO 1/2" IG : Stecker universal

R+M Nr.	(M)
527 003 010	vernickeltes Messing

Symbole ↔ Länge (M) Material °C Temperatur Ø Durchmesser

### Schaumkanone



#### Eigenschaften

- » Gute Chemieresistenz gegen alkalische und saure Produkte.
- » Stellt einen starken, lang anhaftenden Schaum her.
- » Automatische Dosierung der Chemikalien.
- » Dosierkopf aus Polymerkunststoff mit Schrauben aus Edelstahl.
- » 5-fach verstellbare Dosierung.
- » Pistole über Schnellkupplung abnehmbar zum Klarspülen mit Wasser.
- » Einfaches Befüllen durch breite Öffnung.
- » Arbeitet nur mit Wasserleitungsdruck.
- » Passend für alle handelsüblichen Wasserkupplungen.
- » Chemietank Volumen 1.000 ml

#### Anwendungen

Für die Anwendung von sauren und alkalischen Reinigern sowie Seifen, Desinfektionsmitteln, Entfettungsmitteln und Entkalkern für vielfältige Anwendungsbereiche.

- » Nahrungsmittelindustrie und Großküchen
- » Sanitäranlagen und Schwimmbäder
- » Reinigung von LKWs, PKWs und sonstigen Fahrzeugen
- » Kfz-Werkstätten und Tankstellen
- » Werkstätten und Produktionsbetriebe

Das Herstellen von Reinigungsschaum erfolgt durch Schauminjektoren, die direkt an die Wasserleitung angeschlossen werden. Durch den Wasserdruck wird das Reinigungsmittel und Luft angesaugt, beide miteinander zu einem Schaum verwirbelt und mittels eines Schaumaufsatzes oder eines Sprühkopfes versprüht. Das Reinigungsmittel kann gleichzeitig durch eine Dosiereinrichtung gezielt und automatisch verdünnt werden, um damit pro Anwendung die richtige Dosierung zu wählen.

#### Technische Spezifikationen

Wasserdruck 2,5 - 6 bar (für maximale Genauigkeit 3 - 4 bar)

Ausgang 5,5 l/min

#### Mischungsverhältnis

Der Dosierkopf hat 5 Einstellungen und AUS.

A	B	C	D	E	0
1:128	1:64	1:32	1:20	1:10	aus



R+M Nr.		
106 996 500	inkl. Hahnstück Universal	1 l

**Rückflussverhinderer (R+M Nr. 734 10) auf Seite 26 verwenden.**