



easyfarm365+	478-479
Fassreiniger	487
Fassreiniger Suttner	487
foamblaster ST-76	479
Hochdruckspritzpistolen Suttner	485
Höchstdruckstrahlrohre Suttner	484
kommunal365+	481-483
Langkegeldüse	487
Mikrotröpfchen Düsenhalter	485
Mosmatic Rohrreiniger.....	488
Mosmatic Schachtreiniger	488
ST-3500 High-Flow Pistolen	484
Suttner Hochdruckschnellkupplungen ST-3100	481
Suttner Rotordüsen ST-458.1 mit Keramikeinsatz.....	484
Tankreiniger Suttner	486
weeddevil® – Unser neuer Unkrautvernichter	489-490
Weitwurfplanzen	480

easyfarm365+



LTF

Professionelle Pistole mit Kupplung KW.
Max. 250 bar / 60 l/min / 150 °C

R+M Nr.		
202 620 655	Kupplung KW	1/2" IG dreh.



LTF

Professionelle Pistole mit Kupplung ST-3100.
Max. 250 bar / 60 l/min / 150 °C

R+M Nr.		
202 620 650	Kupplung ST-3100	1/2" IG dreh.

ST-340 Drehgelenke



1/4" IG : 1/2" IG



Reparatursatz ST-340

R+M Nr.
200 340 520

R+M Nr.
200 340 150

LTF - Low Trigger Force 90 % geringere Haltekraft und 40 % geringere Abzugskraft gegenüber marktüblichen Pistolen.

Handgriffe



Griff für umspritzte
Lanzen

R+M Nr.
200 009 700



Griff für ST-85 Push &
Pull Lanzen

R+M Nr.
200 009 680

Düzenschutz ST-10



1/4" IG. Kunststoff.
Edelstahl

R+M Nr.
200 010 760

Passende Hochdruckschläuche
finden Sie auf Seite 154 und 163.

ST-85 Push & Pull Lanzen



Stecknippel KW. Strahlrohr aus Edelstahl, Isolierung ST-9 380 mm und Düzenschutz ST-10 ohne Düse. Stufenlose Verstellung des Biegewinkels der Lanze von 20 - 140°. Sie erreichen jeden Winkel ohne Verrenkungen und mühelos. Max. 210 bar / 150 °C

R+M Nr.			
200 085 253	1/4" IG NPT	600 mm	Stecknippel KW
200 085 613	1/4" IG NPT	850 mm	Stecknippel KW
200 085 603	1/4" IG NPT	1.000 mm	Stecknippel KW
200 085 653	1/4" IG NPT	1.500 mm	Stecknippel KW

Strahlrohre



Stecknippel KW. Strahlrohr aus Edelstahl, umspritzte Isolierung 300 mm, Ventil ST-53 oben, Düzenschutz ST-10 mit Niederdruckdüse und 1/4" AG Anschluss für Rotordüsen. Strahlrohre werden ohne Rotordüsen geliefert. Max. 250 bar / 150 °C

R+M Nr.				
200 053 538	300 mm	1/4" AG	980 mm	Stecknippel KW

easyfarm365+

Strahlrohre



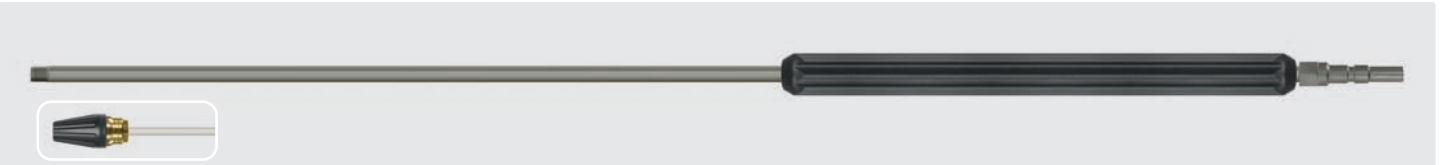
Stecknippel KW. Strahlrohr aus Edelstahl, umspritzte Isolierung 400 mm und Düsenschutz ST-10 ohne Düse. Max. 400 bar / 150 °C

R+M Nr.	ISO	↻	↔	Ⓒ
200 000 522	400 mm	1/4" IG NPT	1.000 mm	Stecknippel KW



Stecknippel KW. Strahlrohr aus Edelstahl, umspritzte Isolierung 300 mm, Ventil ST-54 seitlich und Düsenschutz ST-10 mit Niederdruckdüse & Muffe 1/4" IG. Max. 310 bar / 150 °C

R+M Nr.	ISO	↻	↔	Ⓒ
200 054 507	300 mm	1/4" IG NPT	980 mm	Stecknippel KW



Stecknippel KW. Strahlrohr aus Edelstahl, umspritzte Isolierung 400 mm und 1/4" AG Anschluss für Rotordüsen. Strahlrohre werden ohne Rotordüsen geliefert. Max. 400 bar / 150 °C

R+M Nr.	ISO	↻	↔	Ⓒ
200 000 523	400 mm	1/4" AG	1.000 mm	Stecknippel KW

foamblaster ST-76

Der foamblaster ST-76 eignet sich für Schaumanwendungen ohne die Zuführung von Druckluft in der Industrie, Landwirtschaft, Kommunal- oder Feuerlöschtechnik.

Für alle easyfoam365+ Injektoren ST-160, ST-164, ST-166 und ST-167 aus Edelstahl stehen geeignete Injektordüsen mit einem Durchmesser von bis zu 2,8 mm für große Volumenströme zur Verfügung.

Material: Edelstahl / Kunststoff.

Mind. 70 bar bei Betrieb mit einem easyfoam365+ Injektor.

Mind. 30 bar bei Betrieb mit Wasser / Schaummittel Premix.

Max. 250 bar / 20 - 60 l/min / 100 °C

R+M Nr.	D	Ⓒ
200 076 615	2,3 mm	1/2" IG
200 076 618	2,6 mm	1/2" IG
200 076 621	2,8 mm	1/2" IG
200 076 600	2,9 mm	1/2" IG
200 076 624	3,0 mm	1/2" IG
200 076 630	3,3 mm	1/2" IG
200 076 633	3,5 mm	1/2" IG



Symbole ↻ Ausgang Ⓒ Eingang ↔ Länge ISO Isolierung D Düse

Weitwurflanzen



3/8" IG. Edelstahl. Weitwurflanze 350 mm mit Isolierung ST-29 Cool & Compact 330 mm, Pistole ST-2300, seitlichem Handgriff und Düsenschutz aus Kunststoff ohne Düse.
Max. 280 bar / 45 l/min / 100 °C

R+M Nr.		
200 078 510	Düsenschutz ohne Düse	3/8" IG



1/2" IG. Edelstahl. Weitwurflanze 350 mm mit Isolierung ST-29 Cool & Compact 330 mm, Pistole ST-2320, seitlichem Handgriff und Düsenschutz aus Kunststoff ohne Düse.
Max. 150 bar / 80 l/min / 100 °C

R+M Nr.		
200 078 520	Düsenschutz ohne Düse	1/2" IG



1/2" IG. Edelstahl. Weitwurflanze 350 mm mit Isolierung ST-29 Cool & Compact 330 mm, Pistole easyfarm365+, seitlichem Handgriff und Düsenschutz aus Kunststoff ohne Düse.
Max. 250 bar / 60 l/min / 100 °C

R+M Nr.		
200 078 530	Düsenschutz ohne Düse	1/2" IG dreh.



1/4" AG. Edelstahl. Weitwurflanze 350 mm mit Isolierung ST-29 Cool & Compact 330 mm, seitlichem Handgriff und Düsenschutz aus Kunststoff ohne Düse.
Max. 280 bar / 130 l/min / 100 °C

R+M Nr.		
200 078 500	Düsenschutz ohne Düse	1/4" AG

Die Weitwurflanze kann an eine Niederdruckpumpe, eine Hochdruckpumpe, an das Stadtwassernetz oder das Löschwassernetz angeschlossen werden.

Sie arbeitet im Mitteldruckbereich und ist durch sehr gute Stabilität, gute Handhabbarkeit und Kompaktheit speziell für den intensiven Gebrauch konzipiert worden.

Der Handgriff ermöglicht während des Betriebes eine stufenlose Einstellung des Wasserstrahls. Man kann zwischen weitverfendendem Punktstrahl oder progressivem, konischem Sprühstrahl regulieren.

Um optimale Reinigungsergebnisse zu erzielen, muss die Düsengröße an die Pumpenleistung (Druck und Wassermenge) angepasst werden.

Düsen für Weitwurflanzen



M15x1 AG. Edelstahl

R+M Nr.	D
200 078 412	1,2 mm
200 078 415	1,5 mm
200 078 418	1,8 mm
200 078 420	2,0 mm
200 078 423	2,3 mm
200 078 425	2,5 mm
200 078 430	3,0 mm
200 078 435	3,5 mm

Funktionsweise Weitwurflanze



Progressiver, konischer Sprühstrahl



Weitverfendender Punktstrahl



kommunal365+



Professionelle Pistole.
Max. 150 bar / 80 l/min / 150 °C

R+M Nr.		
202 320 500	1/4" IG	1/2" IG



Professionelle Pistole.
Max. 150 bar / 80 l/min / 150 °C

R+M Nr.		
202 320 510	1/2" IG	1/2" IG



Professionelle Pistole.
Max. 150 bar / 80 l/min / 150 °C

R+M Nr.		
202 320 520	1/2" IG	1/2" IG dreh.

ST-340 Drehgelenke



1/4" IG : 1/2" IG

R+M Nr.
200 340 520



Reparatursatz ST-340

R+M Nr.
200 340 100

Dichtsätze



R+M Nr.
202 320 495

Schulterstützen



Neue EU-Richtlinien schreiben den Gebrauch von Schulterstützen bei Arbeiten mit einer Rückstoßkraft von mehr als 150 N zwingend vor.

R+M Nr.
202 705 590

Handgriffe



Griff für umspritzte
Lanzen

R+M Nr.
200 009 700



Griff für ST-85 Push &
Pull Lanzen

R+M Nr.
200 009 680

Düsenschutz ST-10



ST-10, 1/4" IG.
Kunststoff. Edelstahl

R+M Nr.
200 010 755

Passende Hochdruckschläuche
finden Sie im Kapitel 07.

Suttner Hochdruckschnellkupplungen ST-3100

Kupplungen und Stecknippel ST-3100



Kupplung : IG.
Edelstahl.
Max. 250 bar / 150 °C



Kupplung : AG.
Edelstahl. 60°
Dichtkonus.
Max. 250 bar / 150 °C



Stecknippel : IG.
Edelstahl.
Max. 250 bar / 150 °C



Stecknippel : AG.
Edelstahl.
60° Dichtkonus.
Max. 250 bar / 150 °C

	DN
1/4"	10
3/8"	12
1/2"	12

R+M Nr.	
203 100 466	44 mm
203 100 461	44 mm
203 100 460	44 mm

R+M Nr.	
203 100 653	47 mm
203 100 474	50 mm
203 100 655	45 mm

R+M Nr.	
040 005 665	35 mm
040 005 667	41 mm
040 005 661	47 mm

R+M Nr.	
040 005 668	47 mm
040 005 662	47 mm

Symbole Ausgang Eingang Höhe Düse Gewinde Nennweite

kommunal365+

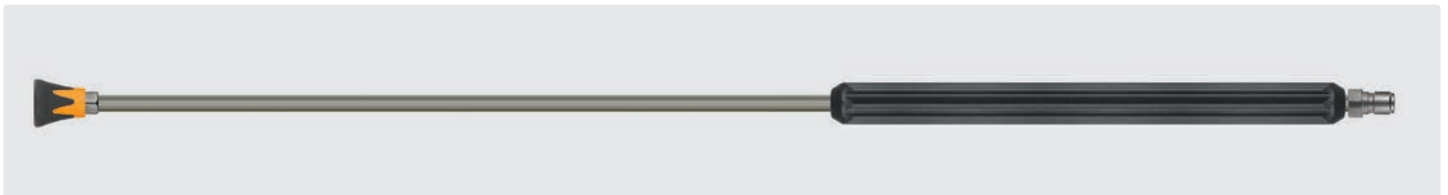
ST-85 Push & Pull Lanzen



Stecknippel ST-3100. Strahlrohr aus Edelstahl, Isolierung ST-9 380 mm und Düsenschutz ST-10 ohne Düse. Stufenlose Verstellung des Biegewinkels der Lanze von 20 - 140°. Sie erreichen jeden Winkel ohne Verrenkungen und mühelos. Max. 210 bar / 150 °C

R+M Nr.	ISO	⊖	⊕	Ⓢ
200 085 251		1/4" IG NPT	600 mm	Stecknippel ST-3100
200 085 611		1/4" IG NPT	850 mm	Stecknippel ST-3100
200 085 601		1/4" IG NPT	1.000 mm	Stecknippel ST-3100
200 085 651		1/4" IG NPT	1.500 mm	Stecknippel ST-3100

Strahlrohre



Stecknippel ST-3100. Strahlrohr aus Edelstahl, umspritzte Isolierung 400 mm und Düsenschutz ST-10 ohne Düse. Max. 400 bar / 150 °C

R+M Nr.	ISO	⊖	⊕	Ⓢ
200 000 520	400 mm	1/4" IG NPT	1.000 mm	Stecknippel ST-3100



Stecknippel ST-3100. Strahlrohr aus Edelstahl, umspritzte Isolierung 300 mm, Ventil ST-54 seitlich und Düsenschutz ST-10 mit Niederdruckdüse & Muffe 1/4" IG. Max. 310 bar / 150 °C

R+M Nr.	ISO	⊖	⊕	Ⓢ
200 054 506	300 mm	1/4" IG NPT	980 mm	Stecknippel ST-3100

Symbole ⊖ Ausgang ⊕ Eingang ⊕ Länge ISO Isolierung

kommunal365+

Strahlrohre



Stecknippel ST-3100. Strahlrohr aus Edelstahl, umspritzte Isolierung 400 mm und 1/4" AG Anschluss für Rotordüsen. Strahlrohre werden ohne Rotordüsen geliefert. Max. 400 bar / 150 °C

R+M Nr.	ISO	↺	↔	↻
200 000 521	400 mm	1/4" AG	1.000 mm	Stecknippel ST-3100



Stecknippel ST-3100. Strahlrohr aus Edelstahl, umspritzte Isolierung 300 mm, Ventil ST-53 oben, Düsenschutz ST-10 mit Niederdruckdüse und 1/4" AG Anschluss für Rotordüsen. Strahlrohre werden ohne Rotordüsen geliefert. Max. 250 bar / 150 °C

R+M Nr.	ISO	↺	↔	↻
200 053 537	300 mm	1/4" AG	980 mm	Stecknippel ST-3100

Suttner Rotordüsen ST-458.1 mit Keramikeinsatz

ST-458.1



1/4" IG. Spritzwinkel 20°. 120 - 250 bar. Max. 100 °C

R+M Nr.	D
200 458 811	11
200 458 812	12
200 458 815	15
200 458 820	20
200 458 825	25
200 458 830	30

R+M Nr.
200 458 311
200 458 312
200 458 315
200 458 320
200 458 325
200 458 330

ST-3500 High-Flow Pistolen



Professionelle High-Flow Pistole. Edelstahl. Industrielle Hochdruckreinigungs- und Spülpistole für den Bereich Kommunaltechnik, Kanalreinigung und Industrie. Ventilkolben aus gehärtetem Edelstahl. Max. 350 bar / 200 l/min / 150 °C

Professionelle High-Flow Pistole. Edelstahl. Industrielle Hochdruckreinigungs- und Spülpistole für den Bereich Kommunaltechnik, Kanalreinigung und Industrie. Ventilkolben aus gehärtetem Edelstahl. Drehgelenk Edelstahl. Max. 350 bar / 200 l/min / 150 °C

R+M Nr.	⊖	⊕
203 500 500	1/2" IG	1/2" IG

R+M Nr.	⊖	⊕
203 500 550	1/2" IG	1/2" IG dreh.

Suttner Höchstdruckstrahlrohre

Höchstdruckstrahlrohre ST-3600 - 600 bar



1/2" AG. Strahlrohr mit Handgriff. Max. 600 bar / 150 °C

R+M Nr.	⊖	⊖	⊕	M
203 600 416	1/2" AG	1.500 mm	1/2" AG	Edelstahl
203 600 415	1/2" AG	2.000 mm	1/2" AG	Edelstahl

R+M Nr.



1/2" AG. Strahlrohr mit Handgriff und Muffe 1/4" IG NPT aus Edelstahl ohne Hochdruckdüse. Max. 600 bar / 150 °C

R+M Nr.	⊖	⊖	⊕	M
203 600 400	1/4" IG NPT	500 mm	1/2" AG	Edelstahl
203 600 401	1/4" IG NPT	800 mm	1/2" AG	Edelstahl
203 600 402	1/4" IG NPT	1.000 mm	1/2" AG	Edelstahl

R+M Nr.



1/2" AG. Strahlrohr mit Handgriff für Rotordüsen mit 1/4" IG (ohne Rotordüse). Max. 600 bar / 150 °C

R+M Nr.	⊖	⊖	⊕	M
203 600 411	1/4" AG	500 mm	1/2" AG	Edelstahl
203 600 410	1/4" AG	800 mm	1/2" AG	Edelstahl
203 600 412	1/4" AG	1.000 mm	1/2" AG	Edelstahl

R+M Nr.

Symbole ⊖ Ausgang ⊕ Eingang ⊖ Länge M Material D Düse

Suttner Hochdruckspritzpistolen

ST-2635 Industrial



LTF+

Professionelle Pistole. Patentiertes Ventilkit. Besonders verschleißfeste Kugel aus Hartmetall.
Max. 400 bar / 35 l/min / 150 °C

R+M Nr.			Drehgelenk	Hebel
202 635 550	1/4" IG	3/8" IG drehbar	ST-311	schwarz
202 635 555	1/4" IG	3/8" IG drehbar	ST-303	grau



LTF+

K

Professionelle Pistole mit isoliertem Ausgang passend für Strahlrohre mit Drehverschraubung. Patentiertes Ventilkit. Besonders verschleißfeste Kugel aus Hartmetall. Drehgelenk komplett aus Edelstahl. Max. 400 bar / 35 l/min / 150 °C

R+M Nr.		
202 635 720	M22 AG	M22 AG dreh.

ST-311 Drehgelenke



1/4" IG : 3/8" IG

1/4" IG : M22 AG

R+M Nr.	R+M Nr.
200 311 050	200 311 060

R+M Nr.	Reparatursatz ST-311
	200 300 100



LTF+

Professionelle Pistole mit Kupplung KW. Patentiertes Ventilkit. Besonders verschleißfeste Kugel aus Hartmetall. Max. 400 bar / 35 l/min / 150 °C

R+M Nr.			Drehgelenk	Hebel
202 635 570	Kupplung KW	3/8" IG drehbar	ST-311	schwarz
202 635 575	Kupplung KW	3/8" IG drehbar	ST-303	grau

LTF+ - Low Trigger Force + 90 % geringere Haltekraft und 55 % geringere Abzugskraft gegenüber marktüblichen Pistolen.

Passende Strahlrohre finden Sie auf den Seiten 244 - 260.

Mikrotröpfchen Düsenhalter

Anwendungsgebiete:

Staubniederschlagung, Kühlung, Befeuchtung, Dekontaminierung, Desinfektion, Geruchsneutralisierung in Landwirtschaft, Lebensmittel- und Bauindustrie, Sicherheits- und Feuerlöschtechnik, Autowasch- und Aufbereitungsindustrie

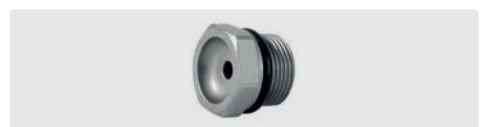


ST-78. Edelstahl

R+M Nr.	
200 078 830	1/4" IG



Düsen für Mikrotröpfchen Düsenhalter



M15x1 AG. Edelstahl

R+M Nr.	
200 078 412	1,2 mm
200 078 415	1,5 mm
200 078 420	2,0 mm
200 078 423	2,3 mm
200 078 425	2,5 mm
200 078 430	3,0 mm
200 078 435	3,5 mm

Suttner Tankreiniger

ST-82 h16/40 Selbstdrehender Tankreiniger



- » Eingang: 1/2" IG
- » Druck: 40 - 160 bar
- » Durchfluss: 20 - 50 l/min
- » Temperatur: 0 - 90 °C
- » Umdrehungen: 29 - 36 U/min
- » Strahlabdeckung 244°
- » Gewicht: 3,6 kg
- » Es werden 3 Düsen 1/8" AG NPT benötigt.
- » Andere Versionen auf Anfrage 20-50 l/min.

R+M Nr.	D	←	P
200 082 600		Grundversion ohne Düse	
200 082 608	3 x 045	23 l/min	60 bar
200 082 601	3 x 060	40 l/min	100 bar
200 082 607	3 x 060	41 l/min	100 bar
200 082 602	3 x 030	21 l/min	110 bar
200 082 606	3 x 035	25 l/min	110 bar
200 082 605	3 x 035	27 l/min	125 bar
200 082 603	3 x 040	30 l/min	140 bar
200 082 604	3 x 050	40 l/min	140 bar

ST-82 h16/120 Selbstdrehender Tankreiniger



- » Eingang: 3/4" IG
- » Druck: 30 - 160 bar
- » Durchfluss: 20 - 120 l/min
- » Temperatur: 0 - 90 °C
- » Umdrehungen: 10 - 16 U/min
- » Strahlabdeckung 360°
- » Gewicht: 5,9 kg
- » Es werden 2 Düsen + 2 Stopfen, max. 4 Düsen 1/4" AG NPT benötigt.



R+M Nr.	D	←	P
200 082 730	2 x 180	69 l/min	60 bar
200 082 717	2 x 110	42 l/min	70 bar
200 082 713	2 x 120	50 l/min	80 bar
200 082 722	4 x 130	105 l/min	85 bar
200 082 701	2 x 075	34 l/min	100 bar
200 082 709	4 x 050	45 l/min	100 bar
200 082 708	2 x 110 *	48 l/min	100 bar
200 082 723	4 x 055	50 l/min	100 bar
200 082 705	4 x 055 *	50 l/min	100 bar
200 082 721	2 x 045	20 l/min	100 bar
200 082 702	2 x 060	27 l/min	100 bar
200 082 729	2 x 090	42 l/min	100 bar
200 082 727	4 x 090	85 l/min	110 bar
200 082 724	2 x 050	24 l/min	115 bar
200 082 703	2 x 045	22 l/min	120 bar
200 082 726	2 x 045 *	22 l/min	120 bar
200 082 710	4 x 045	42 l/min	120 bar
200 082 731	2 x 110	110 l/min	120 bar
200 082 716	4 x 070	67 l/min	120 bar
200 082 728	4 x 110 *	110 l/min	120 bar
200 082 732	2 x 110	60 l/min	120 bar
200 082 719	2 x 040	20 l/min	125 bar
200 082 720	2 x 040 *	20 l/min	125 bar
200 082 712	2 x 050	25 l/min	130 bar
200 082 733	4 x 085	90 l/min	135 bar
200 082 704	2 x 040	21 l/min	140 bar
200 082 725	2 x 050 *	27 l/min	140 bar
200 082 706	2 x 060	32 l/min	140 bar
200 082 711	4 x 040 *	40 l/min	140 bar
200 082 714	-	50-60 l/min	140 bar
200 082 715	2 x 055	28 l/min	140 bar
200 082 718	2 x 065 *	35 l/min	140 bar
200 082 734	4 x 075	80 l/min	140 bar
200 082 707	4 x 040	45 l/min	160 bar



**Anwendungsvideos und
weitere Ausführungen finden
Sie in unserem Online-Shop.**

**Bitte Druck & Durchflussmenge
bei Ihrer Bestellung angeben.
Die Tankreiniger werden individuell
an den Hochdruckreiniger angepasst.**

* mit Schutzkorb

Suttner Fassreiniger

ST-82 e25 / 21 Strombetriebener Fassreiniger CE



- » Eingang: M22 AG
- » Druck: Max. 220 bar
- » Durchfluss: 21 l/min
- » Temperatur: 0 - 90 °C
- » Elektrischer Motor: 12 V =
- » Netzteil: 230 V / 50 Hz
- » Kabel 10 m mit Stecker
- » Strahlabdeckung 360°
- » Gewicht: 3,2 kg
- » Düsen sind im Lieferumfang enthalten

R+M Nr.
200 082 500

Fassreiniger

M 28 E Strombetriebener Fassreiniger + Absaugung CE



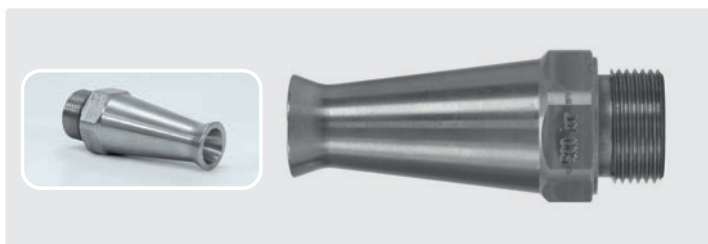
- » Eingang: M22 AG
- » Druck: Max. 140 bar
- » Durchfluss: 10 - 25 l/min
- » Temperatur: 0 - 90 °C
- » Elektrischer Motor: 12 V =
- » Netzteil: 230 V / 50 Hz
- » Kabel 10 m mit Stecker
- » Strahlabdeckung 360°
- » Gewicht: 6,2 kg
- » Düsen sind im Lieferumfang enthalten

R+M Nr.
276 284 380

Langkegeldüse

- » Edelstahl
- » Für die Reinigung von Schächten
- » Extrem hohe Aufprallkraft
- » Große Reichweite
- » Düsenschutz
- » Max. 500 bar / 150 °C

R+M Nr.		
040 001 963	5 mm	3/4" AG



Industrielle Hochdruckpistole für große Volumenströme ST-3500, Verlängerung 500 mm mit seitlichem Handgriff. Weitwurfdüse. Max. 350 bar / 200 l/min / 150 °C

Anwendung:

- » Schachtreinigung
- » Papierindustrie. Entfernen von Faseranhäufungen im Stoffauslauf
- » Reinigungsanwendungen in Off-Shore und Schifffahrt

R+M Nr.		
203 500 560	750 mm	1/2" IG dreh



Symbole  Eingang  Ausgang  Düse  Durchfluß  Druck  Durchmesser  Länge

Mosmatic Schachtreiniger

Schachtreiniger TXS-2f



Eingang 1/2" IG. Max. 170 bar / 120 °C

R+M Nr.	∅	⊠
108 810 33	300 mm	3,7 kg
108 810 43	400 mm	4,4 kg
108 810 53	500 mm	5,3 kg

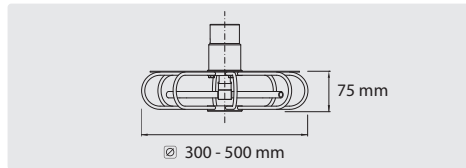
Mosmatic Schachtreiniger TXS-2f mit Schutzblech

Die Schachtreiniger sind die Saubermacher von Schächten und Rohren. Sie sind selbstrotierend und sehr einfach in der Handhabung. Durch ein Schutzblech wird der Schachtreiniger und der Anwender zusätzlich geschützt.

Ausführung komplett aus Edelstahl.

Lieferung erfolgt ohne Düsen. Es werden 2 Düsen mit 1/8" AG benötigt.

Weitere Ausführungen auf Anfrage erhältlich.



Mosmatic Rohrreiniger

Die Rohrreiniger TYR sind die ideale Reinigungslösung für Schächte, Rohre und sämtliche Behälter. Selbst stärkste Verschmutzungen werden entfernt.

Je nach Anwendungsfall eignen sich besonders ausschließlich radial spritzende, unverstellbare Rotorarme oder aber einstellbare Rotorarme mit variablem Sprühwinkel.

Zum Schutz vor Schlägen sind die Rotorarme mit einem Edelstahlkäfig umgeben. Langlebigkeit ist somit garantiert.

Mögliche Anwendungsfelder sind beispielsweise Abflüsse, Kamine, Müllschlucker, Schächte, Fässer, Behälter, Abläufe, Ventilationskanäle ebenso wie mobile Toiletten.

Weitere Ausführungen auf Anfrage.

TYR 2s



TYR-2s einstellbar. Rohrreiniger mit einstellbaren Rotorarmen für variable Sprühwinkel. Komplett rostfrei. Eingang 3/8" IG. Lieferung erfolgt ohne Düsen. Es werden 2 Düsen mit 1/8" AG benötigt. Max. 275 bar / 120 °C

R+M Nr.	∅	⊠
108 815 02	75 mm	0,5 kg
108 815 22	150 mm	0,8 kg
108 815 52	300 mm	1,1 kg

TYR 2f



TYR-2f fest. Rohrreiniger mit geraden Rotorarmen für radial wirkenden Sprühwinkel. Ideal für die vertikale Schachtreinigung. Komplett rostfrei. Eingang 3/8" IG. Lieferung erfolgt ohne Düsen. Es werden 2 Düsen mit 1/8" AG benötigt. Max. 275 bar / 120 °C

R+M Nr.	∅	⊠
108 814 02	75 mm	0,5 kg
108 814 22	150 mm	1,0 kg
108 814 52	300 mm	1,3 kg



Adapter



3/8" AG : M18 IG. Edelstahl

R+M Nr.
040 001 125

weeddevil® – Unser neuer Unkrautvernichter

- » Ideal für professionelle Dienstleister in der Garten-, Kommunal- und Gebäudereinigungstechnik
- » Komplett aus Edelstahl
- » Für Heißwassereinsatz bis 120 °C, 0 - 350 bar
- » Einsatz im Niederdruck- und Hochdruckbereich möglich
- » Arbeitsbreite 400 mm
- » Idealer Spritzwinkel der 1/4" Düsen 65°

» Schwenkbare Anwendung an schrägen und vertikalen Flächen möglich

Komplett chemiefrei



weeddevil®



ST-2605

LTF

Für ermüdungsfreies Arbeiten empfehlen wir unsere Pistole ST-2605 mit der patentierten LTF Technik.



Es werden 4 Düsen 1/4" AG NPT benötigt

Untersicht: Konzentriert gerichtete Heißwasserenergie ohne Temperaturverlust durch optimal gestaltetes Gehäuse mit idealem Reinigungsabstand



Links oder rechts einsetzbar: Seitlicher Handgriff, optimiert das Handling und schützt im Heißwasserbetrieb

Es werden 4 Düsen 1/4" AG benötigt. 2 stabile Industrierollen (260 mm). Max. 120 °C

R+M Nr.	M	Räder Ø	Arbeits-	G	⊖	P	°C	⊞	I / ⊞
200 097 700	Edelstahl	260 mm	400 mm	1/4" IG	4 x 1/4" IG	max. 350 bar	120 °C	7,4 kg	1.250 / 530 mm

Zubehör Thermometer



Einfache Montage mit Gegenplatte und Schrauben (inkl.), oder rückseitiger Feder. 0 - 120 °C

R+M Nr.	Rohr-Ø
200 097 420	16 mm (weeddevil)
200 097 425	13 mm (1/4")

Zubehör Durchflussbegrenzer



Durchflussbegrenzer zur Wasserreducierung. Inkl. Adapter und Dosierdüsen (1,0, 1,1, 1,2, 1,3, 1,4)

R+M Nr.	G	⊖
200 097 750	1/4" AG	1/4" AG / M22 IG

Symbole M Material Ø Durchmesser G Eingang ⊖ Ausgang ⊞ Breite I Höhe °C Temperatur ⊞ Gewicht P Druck


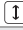


weeddevil® – Unkrautvernichter

- » Edelstahlausführung
- » Für Heißwassereinsatz bis 120 °C
- » Einsatz im Niederdruckbereich

- » Arbeitsbreite 150 mm
- » Extrem robust und leichtgewichtig mit 0,52 kg
- » Ideal zur Einzelbehandlung

weeddevil®


Komplett
chemiefrei 

R+M Nr.				
500 097 100	1/4" IG	150	120	Edelstahl / Messing
500 097 101	M18x1,5 IG	150	120	Edelstahl / Messing
500 097 102	TR20x6 IG	150	120	Edelstahl / Messing



weeddevil Trichterlanze mit Strahlrohr ST-29.2 Cool & Compact mit seitlichem Handgriff. Angenehm ergonomisch geformter Griff mit 400 mm Isolierung. Für Pumpen bis max. 25 l/min.: Gegebenenfalls muss der Durchflussbegrenzer 200 097 750 verwendet werden

R+M Nr.				
500 097 103	1/4" AG	1.150	120	Edelstahl / Messing

Symbole  Eingang  Durchmesser mm  Material  Höhe mm  Länge mm